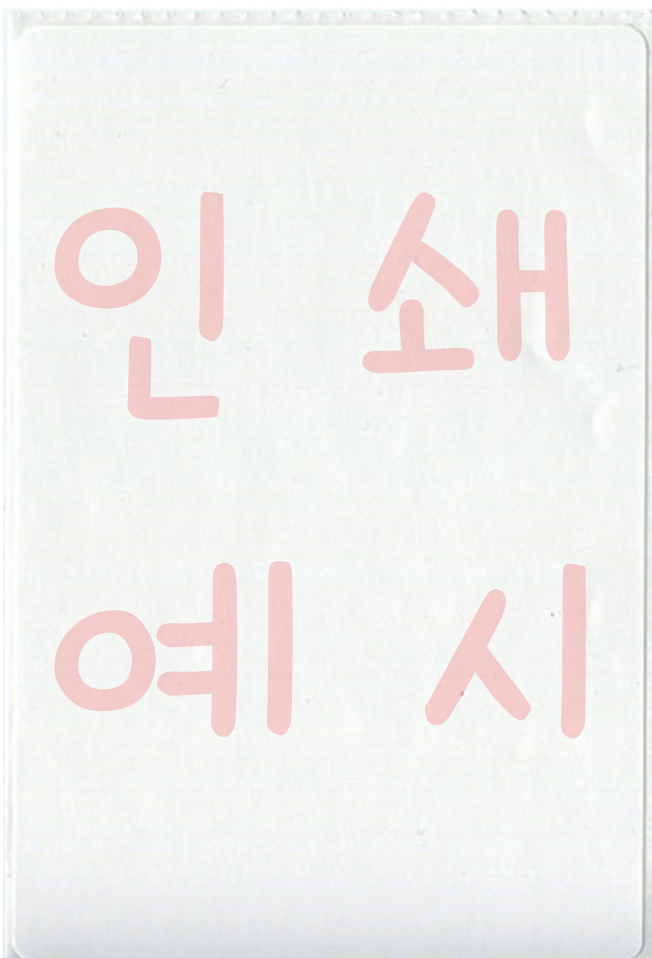
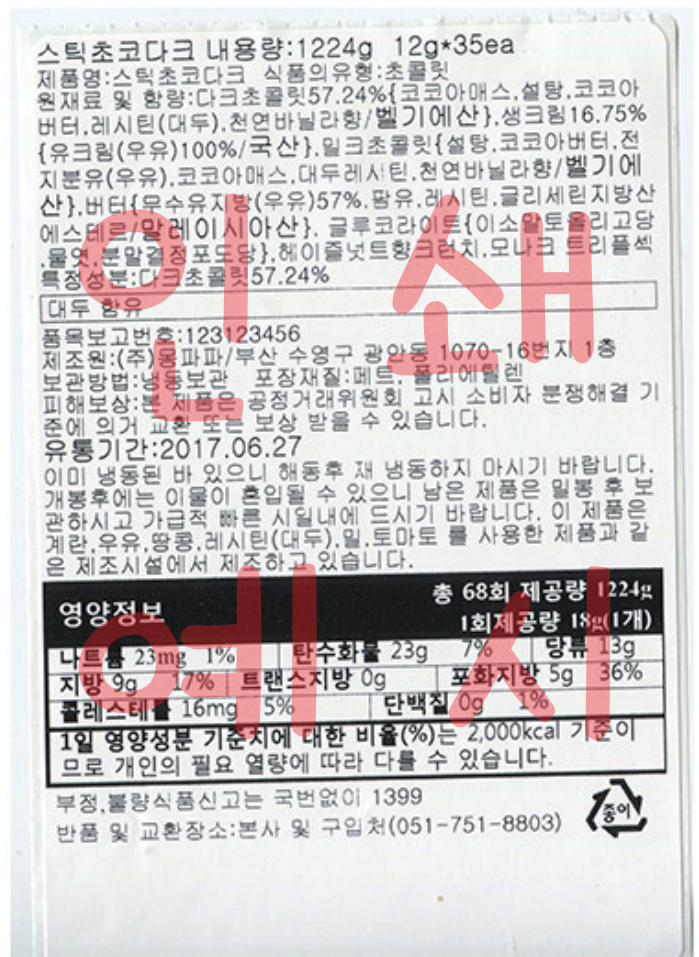


# 라벨매니저 알아보기

- 제과, 제빵, 소스 등 식품 전용 소프트웨어 -



<인쇄전>



<인쇄후>

라벨매니저를 다운로드 및 설치한 후 아이콘을 더블 클릭하면 아래 그림과 같은 창이 생깁니다.  
아이디와 비밀번호를 입력해주세요!

사용자 인증

접속 서버

서버 이름 라벨매니저 서버(실서버) - 일반거래처

접속 상태 서버 연결 성공

아이디 ①

업체명

지점명

사용자 이름

비밀번호 ②

③ 로그인 취소

아이디 입력

비밀번호 입력

클릭

여기서 유용하게 쓸 수 있는 라벨매니저의 장점은  
로그인하는 아이디에 따라 관리 권한이 달라지는 것인데요,  
종류는 크게 '책임자'와 '사용자'로 구분됩니다.

책임자로 로그인을 하면 인쇄할 내용을 추가, 삭제, 수정이 가능합니다.  
사용자로 로그인을 하면 오로지 인쇄기능만 가능합니다. (추가, 삭제, 수정 불가)

한 곳에서 총괄적으로 관리를 하기 때문에 실수가 적고 관리가 편리합니다.

주로 지점/지사를 소유하고 있는 업체가 사용하고 있습니다.  
또 라벨 인쇄를 하는 사람이 많은 경우  
유통기한, 제작일, 생산일 등 민감한 사항에 있어 실수를 줄이기 위해 사용하고 있습니다.

## ◎ 간단 설명

플러스 e T.031-767-8035

로그인을 하시면 아래 그림과 같은 창이 생깁니다.  
어떤 기능이 있는지 간단하게 살펴보도록 하겠습니다.

**브랜드 선택**

메뉴얼용(메뉴얼전용) 브랜드: 메뉴얼전용 브랜드 설정 라벨크기: 10\*15 라벨크기 설정

**라벨 크기 선택**

플러스 e T 031,767,8035 F 031,767,8048

**출력내용 미리보기**

**출력내용 보기**

스틱초코다크 내용량:1224g 12g\*10ea

제품명:스틱초코다크 식품의유형:초콜릿

원재료 및 함량:다크초콜릿57.24%(코코아매스,설탕,코코아버터,레시틴(대두),천연바닐라향/벨기에산),생크림16.75%(유크림(우유)100%/국산),밀크초콜릿(설탕,코코아버터,전지분유(우유),코코아매스,대두레시틴,천연바닐라향/벨기에산),버터(무수유지방(우유)57%,팜유,레시틴,글리세린지방산에스테르/말레이시아산),글루코라이트(이소말토올리고당,물엿,분말결정포도당),헤이즐넛트향크런치,모나크 트리플색

특정성분:다크초콜릿57.24%

대두 함유

품목보고번호:123123456

제조원:(주)몽파파/부산 수영구 광안동 1070-16번지 1층

보관방법:냉동보관 포장재질:페트, 폴리에틸렌

피해보상:본 제품은 공정거래위원회 고시 소비자 분쟁해결 기준에 의거 교환 또는 보상 받을 수 있습니다.

유통기간:2017.02.03

이미 냉동된 바 있으니 해동후 재 냉동하지 마시기 바랍니다. 개봉후에는 이물이 혼입될 수 있으니 남은 제품은 밀봉 후 보관하시고 가급적 빠른 시일내에 드시기 바랍니다. 이 제품은 계란,우유,알콩,레시틴(대두),밀,토마토를 사용한 제

**인쇄내용 수정**

주원료 및 함량

폰트:굴림 크기:10 문자속성: B I U

다크초콜릿57.24%(코코아매스,설탕,코코아버터,레시틴(대두),천연바닐라향/벨기에산),생크림16.75%(유크림(우유)100%/국산),밀크초콜릿(설탕,코코아버터,전지분유(우유),코코아매스,대두레시틴,천연바닐라향/벨기에산),버터(무수유지방(우유)57%,팜유,레시틴,글리세린지방산에스테르/말레이시아산),글루코라이트(이소말토올리고당,물엿,분말결정포도당),헤이즐넛트향크런치,모나크 트리플색

## 엑셀 연동

### ▶ 브랜드 및 라벨 크기 설정

브랜드: 메뉴얼전용

메뉴얼전용

카카오브랜드

박찬희화과자

오리소스류

도시락전문점

와인라벨

제과류

주류

물류바코드

품질표시

완구류

도서라벨

내용량:1224g

12g\*35ea 대두 함유

원쪽의 그림처럼 클릭하여 원하는 종류를 선택하면 해당 화면으로 변경됩니다.

### ▶ 엑셀 연동

엑셀(Excel)로 저장하기

구성: 새 폴더

이름: 2016-09-22

수정일 날짜: 2016-09-22 오전 11:00

파일 용량: 13KB

파일 이름(0):

파일 형식(T): Excel 통합문서(\*.xlsx)

저장(S) 취소

‘엑셀 불러오기’ 혹은 ‘엑셀 저장하기’를 누르시면 왼쪽 그림과 같은 창이 생깁니다.

‘엑셀 불러오기’ 혹은 ‘엑셀 저장하기’를 누르시면 왼쪽 그림과 같은 창이 생깁니다.

엑셀을 불러오려면  
원하시는 엑셀을 더블 클릭하고  
엑셀로 저장하려면  
저장하려는 이름을 입력 후 저장을 누르면 됩니다.

파일(F) 검색 설정 도움말(H)

메뉴얼용(메뉴얼전용) 브랜드: 메뉴얼전용 브랜드 설정 라벨크기: 10\*15 라벨크기 설정

검색 플러스 T 031.767.8035 F 031.767.8048

품목관리 공용라벨 관리 라벨출력 자동 품목갱신

일련	라벨크기	종류	제품명	내용량	재용량	수량	알라르기	보관방법	포장재질	유통기한	제조사명	총 회	총 재용량	1회재용량	니트류	인수율	일류	지방	트랜스
1	10*15	스틱초코다크	스틱초코다크	내용량:1224g	초콜릿	12g*10ea	대두 함유 냉동보관	팩트	플리 30	계란,우유,68	1100g	20g(17g)	23mg	23g	7%13g	9g	0g		
2	10*15	스틱초코다크	스틱초코다크	내용량:1224g	초콜릿	12g*10ea	대두 함유 냉동보관	팩트	플리 30	계란,우유,68	1100g	20g(17g)	23mg	23g	7%13g	9g	0g		
3	10*15	스틱초코다크	스틱초코다크	내용량:1224g	초콜릿	12g*10ea	대두 함유 냉동보관	팩트	플리 30	계란,우유,68	1100g	20g(17g)	23mg	23g	7%13g	9g	0g		
4	10*15	스틱초코다크	스틱초코다크	내용량:1224g	초콜릿	12g*10ea	대두 함유 냉동보관	팩트	플리 20	계란,우유,68	1100g	20g(17g)	23mg	23g	7%13g	9g	0g		
5	10*15	스틱초코다크	스틱초코다크	내용량:1224g	초콜릿	12g*10ea	대두 함유 냉동보관	팩트	플리 20	계란,우유,68	1100g	20g(17g)	23mg	23g	7%13g	9g	0g		
6	10*15	스틱초코다크	스틱초코다크	내용량:1224g	초콜릿	12g*10ea	대두 함유 냉동보관	팩트	플리 10	계란,우유,68	1100g	20g(17g)	23mg	23g	7%13g	9g	0g		
7	10*15	스틱초코다크	스틱초코다크	내용량:1224g	초콜릿	12g*10ea	대두 함유 냉동보관	팩트	플리 10	계란,우유,68	1100g	20g(17g)	23mg	23g	7%13g	9g	0g		
8	10*15	스틱초코다크	스틱초코다크	내용량:1224g	초콜릿	12g*10ea	대두 함유 냉동보관	팩트	플리 10	계란,우유,68	1100g	20g(17g)	23mg	23g	7%13g	9g	0g		
9	10*15	스틱초코다크	스틱초코다크	내용량:1224g	초콜릿	12g*10ea	대두 함유 냉동보관	팩트	플리 5	계란,우유,68	1100g	20g(17g)	23mg	23g	7%13g	9g	0g		
10	10*15	스틱초코다크	스틱초코다크	내용량:1224g	초콜릿	12g*10ea	대두 함유 냉동보관	팩트	플리 5	계란,우유,68	1100g	20g(17g)	23mg	23g	7%13g	9g	0g		
11	10*15	스틱초코다크	스틱초코다크	내용량:1224g	초콜릿	12g*10ea	대두 함유 냉동보관	팩트	플리 5	계란,우유,68	1100g	20g(17g)	23mg	23g	7%13g	9g	0g		
12	10*15	스틱초코다크	스틱초코다크	내용량:1224g	초콜릿	12g*10ea	대두 함유 냉동보관	팩트	플리 30	계란,우유,68	1100g	20g(17g)	23mg	23g	7%13g	9g	0g		
13	10*15	스틱초코다크	스틱초코다크	내용량:1224g	초콜릿	12g*10ea	대두 함유 냉동보관	팩트	플리 30	계란,우유,68	1100g	20g(17g)	23mg	23g	7%13g	9g	0g		
14	10*15	스틱초코다크	스틱초코다크	내용량:1224g	초콜릿	12g*10ea	대두 함유 냉동보관	팩트	플리 30	계란,우유,68	1100g	20g(17g)	23mg	23g	7%13g	9g	0g		
15	10*15	스틱초코다크	스틱초코다크	내용량:1224g	초콜릿	12g*10ea	대두 함유 냉동보관	팩트	플리 30	계란,우유,68	1100g	20g(17g)	23mg	23g	7%13g	9g	0g		
16	10*15	스틱초코다크	스틱초코다크	내용량:1224g	초콜릿	12g*10ea	대두 함유 냉동보관	팩트	플리 30	계란,우유,68	1100g	20g(17g)	23mg	23g	7%13g	9g	0g		
17	10*15	스틱초코다크	스틱초코다크	내용량:1224g	초콜릿	12g*10ea	대두 함유 냉동보관	팩트	플리 30	계란,우유,68	1100g	20g(17g)	23mg	23g	7%13g	9g	0g		
18	10*15	스틱초코다크	스틱초코다크	내용량:1224g	초콜릿	12g*10ea	대두 함유 냉동보관	팩트	플리 30	계란,우유,68	1100g	20g(17g)	23mg	23g	7%13g	9g	0g		
19	10*15	스틱초코다크	스틱초코다크	내용량:1224g	초콜릿	12g*10ea	대두 함유 냉동보관	팩트	플리 30	계란,우유,68	1100g	20g(17g)	23mg	23g	7%13g	9g	0g		
20	10*15	스틱초코다크	스틱초코다크	내용량:1224g	초콜릿	12g*10ea	대두 함유 냉동보관	팩트	플리 30	계란,우유,68	1100g	20g(17g)	23mg	23g	7%13g	9g	0g		
21	10*15	스틱초코다크	스틱초코다크	내용량:1224g	초콜릿	12g*10ea	대두 함유 냉동보관	팩트	플리 30	계란,우유,68	1100g	20g(17g)	23mg	23g	7%13g	9g	0g		
22	10*15	스틱초코다크	스틱초코다크	내용량:1224g	초콜릿	12g*10ea	대두 함유 냉동보관	팩트	플리 30	계란,우유,68	1100g	20g(17g)	23mg	23g	7%13g	9g	0g		
23	10*15	스틱초코다크	스틱초코다크	내용량:1224g	초콜릿	12g*10ea	대두 함유 냉동보관	팩트	플리 30	계란,우유,68	1100g	20g(17g)	23mg	23g	7%13g	9g	0g		

주원료 및 함량  
폰트:굴림 크기:10 문자속성: B I U

다크초콜릿57.24%(코코아매스,설탕,코코아버터,레시틴(대두),천연바닐라향/벨기에산),생크림16.75%(유크림(우유)100%/국산),밀크초콜릿(설탕,코코아버터,전지분유(우유),코코아매스,대두레시틴,천연바닐라향/벨기에산),버터(무수유지방(우유)57%,팜유,레시틴,글리세린지방산에스테르/말레이시아산),글루코라이트(이소말토올리고당,몰트,분말결정포도당),헤이즐넛트향크런치,모나크 트리플색

특정성분:다크초콜릿57.24%

대두 함유  
품목보고번호:123123456  
제조원:(주)몽파파/부산 수영구 광안동 1070-16번지 1층  
보관방법:냉동보관 포장재질:페트,폴리에틸렌  
피해보상:본 제품은 공정거래위원회 고시 소비자 분쟁해결 기준에 의거 교환 또는 보상 받을 수 있습니다.  
유통기간:2017.02.03  
이미 냉동된 바 있으니 해동후 재 냉동하지 마시기 바랍니다. 개봉후에는 이물이 혼입될 수 있으니 남은 제품은 밀봉 후 보관하시고 가급적 빠른 시일내에 드시기 바랍니다. 이 제품은 계란,우유,양공,레시틴(대두),밀,토마토를 사용한 제

날짜 타입 설정 새로고침

수정 후 엔터를 치면 오른쪽 미리보기 화면에 나타납니다.

라벨지 인쇄영역 초과시

## ▶ 자동 정렬

라벨지 인쇄영역 초과시

자동 길이 조절

스틱초코다크 내용량:1224g 12g\*10ea  
제품명:스틱초코다크 식품의유형:초콜릿  
원재료 및 함량:다크초콜릿57.24%(코코아매스,설탕,코코아버터,레시틴(대두),천연바닐라향/벨기에산),생크림16.75%(유크림(우유)100%/국산),밀크초콜릿(설탕,코코아버터,전지분유(우유),코코아매스,대두레시틴,천연바닐라향/벨기에산),버터(무수유지방(우유)57%,팜유,레시틴,글리세린지방산에스테르/말레이시아산),글루코라이트(이소말토올리고당,몰트,분말결정포도당),헤이즐넛트향크런치,모나크 트리플색  
특정성분:다크초콜릿57.24%

대두 함유  
품목보고번호:123123456  
제조원:(주)몽파파/부산 수영구 광안동 1070-16번지 1층  
보관방법:냉동보관 포장재질:페트,폴리에틸렌  
피해보상:본 제품은 공정거래위원회 고시 소비자 분쟁해결 기준에 의거 교환 또는 보상 받을 수 있습니다.  
유통기간:2017.02.03  
이미 냉동된 바 있으니 해동후 재 냉동하지 마시기 바랍니다. 개봉후에는 이물이 혼입될 수 있으니 남은 제품은 밀봉 후 보관하시고 가급적 빠른 시일내에 드시기 바랍니다. 이 제품은 계란,우유,양공,레시틴(대두),밀,토마토를 사용한 제

스틱초코다크 내용량:1224g 12g\*3bea  
제품명:스틱초코다크 식품의유형:초콜릿  
원재료 및 함량:다크초콜릿57.24%(코코아매스,설탕,코코아버터,레시틴(대두),천연바닐라향/벨기에산),생크림16.75%(유크림(우유)100%/국산),밀크초콜릿(설탕,코코아버터,전지분유(우유),코코아매스,대두레시틴,천연바닐라향/벨기에산),버터(무수유지방(우유)57%,팜유,레시틴,글리세린지방산에스테르/말레이시아산),글루코라이트(이소말토올리고당,몰트,분말결정포도당),헤이즐넛트향크런치,모나크 트리플색  
특정성분:다크초콜릿57.24%

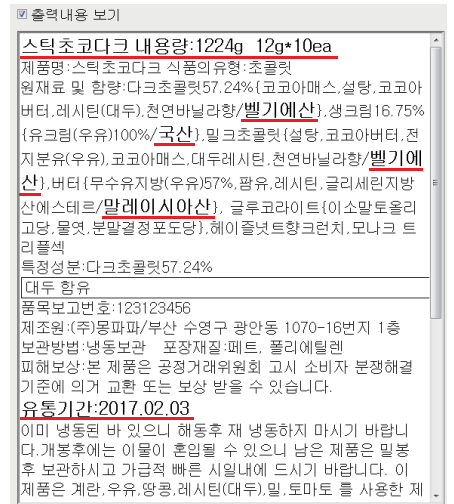
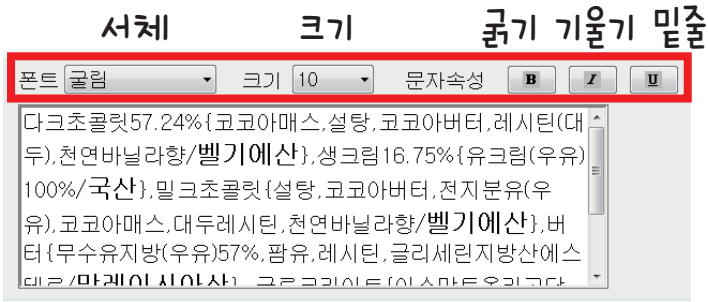
대두 함유  
품목보고번호:123123456  
제조원:(주)몽파파/부산 수영구 광안동 1070-16번지 1층  
보관방법:냉동보관 포장재질:페트,폴리에틸렌  
피해보상:본 제품은 공정거래위원회 고시 소비자 분쟁해결 기준에 의거 교환 또는 보상 받을 수 있습니다.  
유통기간:2017.02.03  
이미 냉동된 바 있으니 해동후 재 냉동하지 마시기 바랍니다. 개봉후에는 이물이 혼입될 수 있으니 남은 제품은 밀봉 후 보관하시고 가급적 빠른 시일내에 드시기 바랍니다. 이 제품은 계란,우유,양공,레시틴(대두),밀,토마토를 사용한 제

라벨 매니저의 가장 좋은 점은 추가 내용이 많아져도 소프트웨어에서 디자인을 해주는 것 입니다. 예를 들어, 1줄만 되어있던 내용에서 내용이 늘어 3~4줄이 추가되어도 라벨 매니저에서 자동으로 줄을 조절하여 이질감 없는 인쇄물이 나오도록 도와줍니다.

현재 대부분의 소프트웨어는 내용이 많아져 줄이 늘어나면 품목을 하나씩 클릭, 드래그하여 옮기며 디자인부터 다시 해야합니다. 라벨 매니저는 그러한 번거로움을 없애고 자동으로 잡아줍니다.

만약 내용이 너무 많아져 라벨지 크기를 초과한다면 빨간 색으로 나타납니다. (오른쪽 그림)





기본적으로 서체를 선택할 수 있고  
 특정 글씨를 키우기, 글자를 굵하기, 기울기, 밑줄 굵기 등을 할 수 있습니다.  
 위 그림과 같이 품명, 원산지, 유통기한 등 눈에 띄어야하는 내용을 임의로 선택하여  
 크기, 굵기, 기울기 등을 변경할 수 있습니다.  
 변경 후 엔터를 치시면 오른쪽 미리보기 화면에서 변경사항을 볼 수 있습니다.

## 유통기한

국일(F) 검색 설정 도움말(H)

메뉴얼용(메뉴얼전용)

브랜드: 메뉴얼전용

브랜드 설정

라벨크기: 10\*15

라벨크기 설정

검색

플러스 e T 031,767,8035 F 031,767,8048

품목관리

공용라벨 관리

라벨출력

자동 품목갱신

발행	라벨크기	품목	제품명	내용량	지용유형	수량	알레르기	보관방법	포장개	유통기한	조식유	총 회	총 개공량	1회제공량	니트유	단수화물	당류	지방	트랜스
1	10*15	스틱초코다크	스틱초코다크	내용량:1224g	초콜릿	12g*10ea	대두 함유	냉동보관	팩트	30	관 유유	68	1100g	20g(1개)	23mg	23g	7%13g	9g	0g
2	10*15	스틱초코다크	스틱초코다크	내용량:1224g	초콜릿	12g*10ea	대두 함유	냉동보관	팩트	30	관 유유	68	1100g	20g(1개)	23mg	23g	7%13g	9g	0g
3	10*15	스틱초코다크	스틱초코다크	내용량:1224g	초콜릿	12g*10ea	대두 함유	냉동보관	팩트	30	관 유유	68	1100g	20g(1개)	23mg	23g	7%13g	9g	0g
4	10*15	스틱초코다크	스틱초코다크	내용량:1224g	초콜릿	12g*10ea	대두 함유	냉동보관	팩트	30	관 유유	68	1100g	20g(1개)	23mg	23g	7%13g	9g	0g
5	10*15	스틱초코다크	스틱초코다크	내용량:1224g	초콜릿	12g*10ea	대두 함유	냉동보관	팩트	30	관 유유	68	1100g	20g(1개)	23mg	23g	7%13g	9g	0g
6	10*15	스틱초코다크	스틱초코다크	내용량:1224g	초콜릿	12g*10ea	대두 함유	냉동보관	팩트	30	관 유유	68	1100g	20g(1개)	23mg	23g	7%13g	9g	0g
7	10*15	스틱초코다크	스틱초코다크	내용량:1224g	초콜릿	12g*10ea	대두 함유	냉동보관	팩트	30	관 유유	68	1100g	20g(1개)	23mg	23g	7%13g	9g	0g
8	10*15	스틱초코다크	스틱초코다크	내용량:1224g	초콜릿	12g*10ea	대두 함유	냉동보관	팩트	30	관 유유	68	1100g	20g(1개)	23mg	23g	7%13g	9g	0g
9	10*15	스틱초코다크	스틱초코다크	내용량:1224g	초콜릿	12g*10ea	대두 함유	냉동보관	팩트	30	관 유유	68	1100g	20g(1개)	23mg	23g	7%13g	9g	0g
10	10*15	스틱초코다크	스틱초코다크	내용량:1224g	초콜릿	12g*10ea	대두 함유	냉동보관	팩트	30	관 유유	68	1100g	20g(1개)	23mg	23g	7%13g	9g	0g
11	10*15	스틱초코다크	스틱초코다크	내용량:1224g	초콜릿	12g*10ea	대두 함유	냉동보관	팩트	30	관 유유	68	1100g	20g(1개)	23mg	23g	7%13g	9g	0g
12	10*15	스틱초코다크	스틱초코다크	내용량:1224g	초콜릿	12g*10ea	대두 함유	냉동보관	팩트	30	관 유유	68	1100g	20g(1개)	23mg	23g	7%13g	9g	0g
13	10*15	스틱초코다크	스틱초코다크	내용량:1224g	초콜릿	12g*10ea	대두 함유	냉동보관	팩트	30	관 유유	68	1100g	20g(1개)	23mg	23g	7%13g	9g	0g
14	10*15	스틱초코다크	스틱초코다크	내용량:1224g	초콜릿	12g*10ea	대두 함유	냉동보관	팩트	30	관 유유	68	1100g	20g(1개)	23mg	23g	7%13g	9g	0g
15	10*15	스틱초코다크	스틱초코다크	내용량:1224g	초콜릿	12g*10ea	대두 함유	냉동보관	팩트	30	관 유유	68	1100g	20g(1개)	23mg	23g	7%13g	9g	0g
16	10*15	스틱초코다크	스틱초코다크	내용량:1224g	초콜릿	12g*10ea	대두 함유	냉동보관	팩트	30	관 유유	68	1100g	20g(1개)	23mg	23g	7%13g	9g	0g
17	10*15	스틱초코다크	스틱초코다크	내용량:1224g	초콜릿	12g*10ea	대두 함유	냉동보관	팩트	30	관 유유	68	1100g	20g(1개)	23mg	23g	7%13g	9g	0g
18	10*15	스틱초코다크	스틱초코다크	내용량:1224g	초콜릿	12g*10ea	대두 함유	냉동보관	팩트	30	관 유유	68	1100g	20g(1개)	23mg	23g	7%13g	9g	0g
19	10*15	스틱초코다크	스틱초코다크	내용량:1224g	초콜릿	12g*10ea	대두 함유	냉동보관	팩트	30	관 유유	68	1100g	20g(1개)	23mg	23g	7%13g	9g	0g
20	10*15	스틱초코다크	스틱초코다크	내용량:1224g	초콜릿	12g*10ea	대두 함유	냉동보관	팩트	30	관 유유	68	1100g	20g(1개)	23mg	23g	7%13g	9g	0g
21	10*15	스틱초코다크	스틱초코다크	내용량:1224g	초콜릿	12g*10ea	대두 함유	냉동보관	팩트	30	관 유유	68	1100g	20g(1개)	23mg	23g	7%13g	9g	0g
22	10*15	스틱초코다크	스틱초코다크	내용량:1224g	초콜릿	12g*10ea	대두 함유	냉동보관	팩트	30	관 유유	68	1100g	20g(1개)	23mg	23g	7%13g	9g	0g
23	10*15	스틱초코다크	스틱초코다크	내용량:1224g	초콜릿	12g*10ea	대두 함유	냉동보관	팩트	30	관 유유	68	1100g	20g(1개)	23mg	23g	7%13g	9g	0g
24	10*15	스틱초코다크	스틱초코다크	내용량:1224g	초콜릿	12g*10ea	대두 함유	냉동보관	팩트	30	관 유유	68	1100g	20g(1개)	23mg	23g	7%13g	9g	0g

주원료 및 함량

폰트: 굴림

크기: 10

문자속성: B I U

다크초콜릿 57.24% {코코아매스, 설탕, 코코아버터, 레시틴(대두), 천연바닐라향/벨기에산}, 생크림 16.75% {유크림(우유) 100%/국산}, 밀크초콜릿 {설탕, 코코아버터, 전지분유(우유), 코코아매스, 대두레시틴, 천연바닐라향/벨기에산}, 버터 {무수유지방(우유) 57%, 팜유, 레시틴, 글리세린지방산에스테르/말레이시아산}, 글루코라이트 {이소말토올리고당, 몰트, 분말결정포도당}, 헤이즐넛향크런치, 모나크 트리플색

저장

엑셀 불러오기

엑셀 저장하기

출력내용 보기

스틱초코다크 내용량:1224g 12g\*10ea

제품명: 스틱초코다크 식품의유형: 초콜릿

원재료 및 함량: 다크초콜릿 57.24% {코코아매스, 설탕, 코코아버터, 레시틴(대두), 천연바닐라향/벨기에산}, 생크림 16.75% {유크림(우유) 100%/국산}, 밀크초콜릿 {설탕, 코코아버터, 전지분유(우유), 코코아매스, 대두레시틴, 천연바닐라향/벨기에산}, 버터 {무수유지방(우유) 57%, 팜유, 레시틴, 글리세린지방산에스테르/말레이시아산}, 글루코라이트 {이소말토올리고당, 몰트, 분말결정포도당}, 헤이즐넛향크런치, 모나크 트리플색

특정성분: 다크초콜릿 57.24%

대두 함유

품목보고번호: 123123456

제조원: (주)몽파파/부산 수영구 광안동 1070-16번지 1층

보관방법: 냉동보관 포장재질: 페트, 폴리에틸렌

피해보상: 본 제품은 공정거래위원회 고시 소비자 분쟁해결 기준에 의거 교환 또는 보상 받을 수 있습니다.

유통기간: 2017.02.03

이미 냉동된 바 있으니 해동후 재 냉동하지 마시기 바랍니다. 개봉후에는 이물이 혼입될 수 있으니 남은 제품은 밀봉 후 보관하시고 가급적 빠른 시일내에 드시기 바랍니다. 이 제품은 계란, 우유, 양파, 레시틴(대두), 밀, 토마토 를 사용한 제

라벨 매니저의 또 하나의 특징, 유통기한 설정을 보겠습니다.  
 유통기한은 작은 실수도 큰 영향을 끼치기에 실수를 줄이기 위하여  
 '오늘'을 기준으로 유통기간의 '기한'을 입력하시면 자동으로 날짜를 계산하여 인쇄됩니다.

일련	라벨 크기	품목	제품명	내용량	재용량	수량	일련기	보관방법	포장재질	유통기한	제조시설	총 질	총 재용량	1회재용량	
1	10*15	스틱초코다크	스틱초코다크	내용량:1224g	초콜릿	12g*35ea	대두 함유	냉동보관	페트, 폴리에틸렌	181	계란, 우유, 당류, 과시탄(대두), 말, 토마토	68	1224g	18g(1개)	23
2	10*15	스틱초코다크	스틱초코다크	내용량:1224g	초콜릿	12g*35ea	대두 함유	냉동보관	페트, 폴리에틸렌	181	계란, 우유, 당류, 과시탄(대두), 말, 토마토	68	1224g	18g(1개)	23
3	10*15	스틱초코다크	스틱초코다크	내용량:1224g	초콜릿	12g*35ea	대두 함유	냉동보관	페트, 폴리에틸렌	0	계란, 우유, 당류, 과시탄(대두), 말, 토마토	68	1224g	18g(1개)	23
4	10*15	스틱초코다크	스틱초코다크	내용량:1224g	초콜릿	12g*35ea	대두 함유	냉동보관	페트, 폴리에틸렌	30	계란, 우유, 당류, 과시탄(대두), 말, 토마토	68	1224g	18g(1개)	23
5	10*15	스틱초코다크	스틱초코다크	내용량:1224g	초콜릿	12g*35ea	대두 함유	냉동보관	페트, 폴리에틸렌	40	계란, 우유, 당류, 과시탄(대두), 말, 토마토	68	1224g	18g(1개)	23
6	10*15	스틱초코다크	스틱초코다크	내용량:1224g	초콜릿	12g*35ea	대두 함유	냉동보관	페트, 폴리에틸렌	181	계란, 우유, 당류, 과시탄(대두), 말, 토마토	68	1224g	18g(1개)	23
7	10*15	스틱초코다크	스틱초코다크	내용량:1224g	초콜릿	12g*35ea	대두 함유	냉동보관	페트, 폴리에틸렌	181	계란, 우유, 당류, 과시탄(대두), 말, 토마토	68	1224g	18g(1개)	23
8	10*15	스틱초코다크	스틱초코다크	내용량:1224g	초콜릿	12g*35ea	대두 함유	냉동보관	페트, 폴리에틸렌	181	계란, 우유, 당류, 과시탄(대두), 말, 토마토	68	1224g	18g(1개)	23
9	10*15	스틱초코다크	스틱초코다크	내용량:1224g	초콜릿	12g*35ea	대두 함유	냉동보관	페트, 폴리에틸렌	181	계란, 우유, 당류, 과시탄(대두), 말, 토마토	68	1224g	18g(1개)	23
10	10*15	스틱초코다크	스틱초코다크	내용량:1224g	초콜릿	12g*35ea	대두 함유	냉동보관	페트, 폴리에틸렌	181	계란, 우유, 당류, 과시탄(대두), 말, 토마토	68	1224g	18g(1개)	23
11	10*15	스틱초코다크	스틱초코다크	내용량:1224g	초콜릿	12g*35ea	대두 함유	냉동보관	페트, 폴리에틸렌	181	계란, 우유, 당류, 과시탄(대두), 말, 토마토	68	1224g	18g(1개)	23
12	10*15	스틱초코다크	스틱초코다크	내용량:1224g	초콜릿	12g*35ea	대두 함유	냉동보관	페트, 폴리에틸렌	181	계란, 우유, 당류, 과시탄(대두), 말, 토마토	68	1224g	18g(1개)	23
13	10*15	스틱초코다크	스틱초코다크	내용량:1224g	초콜릿	12g*35ea	대두 함유	냉동보관	페트, 폴리에틸렌	181	계란, 우유, 당류, 과시탄(대두), 말, 토마토	68	1224g	18g(1개)	23
14	10*15	스틱초코다크	스틱초코다크	내용량:1224g	초콜릿	12g*35ea	대두 함유	냉동보관	페트, 폴리에틸렌	181	계란, 우유, 당류, 과시탄(대두), 말, 토마토	68	1224g	18g(1개)	23
15	10*15	스틱초코다크	스틱초코다크	내용량:1224g	초콜릿	12g*35ea	대두 함유	냉동보관	페트, 폴리에틸렌	181	계란, 우유, 당류, 과시탄(대두), 말, 토마토	68	1224g	18g(1개)	23
16	10*15	스틱초코다크	스틱초코다크	내용량:1224g	초콜릿	12g*35ea	대두 함유	냉동보관	페트, 폴리에틸렌	181	계란, 우유, 당류, 과시탄(대두), 말, 토마토	68	1224g	18g(1개)	23
17	10*15	스틱초코다크	스틱초코다크	내용량:1224g	초콜릿	12g*35ea	대두 함유	냉동보관	페트, 폴리에틸렌	181	계란, 우유, 당류, 과시탄(대두), 말, 토마토	68	1224g	18g(1개)	23
18	10*15	스틱초코다크	스틱초코다크	내용량:1224g	초콜릿	12g*35ea	대두 함유	냉동보관	페트, 폴리에틸렌	181	계란, 우유, 당류, 과시탄(대두), 말, 토마토	68	1224g	18g(1개)	23
19	10*15	스틱초코다크	스틱초코다크	내용량:1224g	초콜릿	12g*35ea	대두 함유	냉동보관	페트, 폴리에틸렌	181	계란, 우유, 당류, 과시탄(대두), 말, 토마토	68	1224g	18g(1개)	23
20	10*15	스틱초코다크	스틱초코다크	내용량:1224g	초콜릿	12g*35ea	대두 함유	냉동보관	페트, 폴리에틸렌	181	계란, 우유, 당류, 과시탄(대두), 말, 토마토	68	1224g	18g(1개)	23
21	10*15	스틱초코다크	스틱초코다크	내용량:1224g	초콜릿	12g*35ea	대두 함유	냉동보관	페트, 폴리에틸렌	181	계란, 우유, 당류, 과시탄(대두), 말, 토마토	68	1224g	18g(1개)	23
22	10*15	스틱초코다크	스틱초코다크	내용량:1224g	초콜릿	12g*35ea	대두 함유	냉동보관	페트, 폴리에틸렌	181	계란, 우유, 당류, 과시탄(대두), 말, 토마토	68	1224g	18g(1개)	23
23	10*15	스틱초코다크	스틱초코다크	내용량:1224g	초콜릿	12g*35ea	대두 함유	냉동보관	페트, 폴리에틸렌	181	계란, 우유, 당류, 과시탄(대두), 말, 토마토	68	1224g	18g(1개)	23
24	10*15	스틱초코다크	스틱초코다크	내용량:1224g	초콜릿	12g*35ea	대두 함유	냉동보관	페트, 폴리에틸렌	181	계란, 우유, 당류, 과시탄(대두), 말, 토마토	68	1224g	18g(1개)	23

주원료 및 함량

폰트: 굴림 크기: 10 문자속성: B I U

다크초콜릿57.24%(코코아매스, 설탕, 코코아버터, 레시틴(대우), 천연바닐라향/벨기에산), 생크림16.75%(유크림(우유)100%/국산), 밀크초콜릿(설탕, 코코아버터, 전지분유(우유), 코코아매스, 대두레시틴, 천연바닐라향/벨기에산), 버터(무수유지방(우유)57%, 팜유, 레시틴, 글리세린지방산에스테르/말레이시아산), 글루코라이트(이소말토올리코당, 물엿, 분말결정포도당), 헤이즐넛향크랜치, 모나크 트리플렉스

특정성분: 다크초콜릿57.24%

대두 함유

품목보고번호: 123123456

제조원: (주)몽파파/부산 수영구 광안동 1070-16번지 1층 보관방법: 냉동보관 포장재질: 페트, 폴리에틸렌

피해보상: 본 제품은 공정거래위원회 고시 소비자 분쟁해결 기준에 따라 교환 또는 보상 받을 수 있습니다.

유통기한: 2017.01.05

이미 냉동된 바 있으나 해동후 재 냉동하지 마시기 바랍니다. 개봉후에는 이물이 혼입될 수 있으니 남은 제품은 밀봉 후 보관하시고 가급적 빠른 시일내에 드시기 바랍니다. 이 제품은 계란, 우유, 당류, 레시틴(대우), 말, 토마토 를 사용한 제

숫자 '0'을 입력하니 오늘 날짜가 나왔습니다.  
(‘라벨매니저 알아보기’ 제작일이 2017년 1월 5일 입니다.)

일련	라벨 크기	품목	제품명	내용량	재용량	수량	일련기	보관방법	포장재질	유통기한	제조시설	총 질	총 재용량	1회재용량	
1	10*15	스틱초코다크	스틱초코다크	내용량:1224g	초콜릿	12g*35ea	대두 함유	냉동보관	페트, 폴리에틸렌	30	계란, 우유, 당류, 과시탄(대두), 말, 토마토	68	1224g	18g(1개)	23
2	10*15	스틱초코다크	스틱초코다크	내용량:1224g	초콜릿	12g*35ea	대두 함유	냉동보관	페트, 폴리에틸렌	30	계란, 우유, 당류, 과시탄(대두), 말, 토마토	68	1224g	18g(1개)	23
3	10*15	스틱초코다크	스틱초코다크	내용량:1224g	초콜릿	12g*35ea	대두 함유	냉동보관	페트, 폴리에틸렌	30	계란, 우유, 당류, 과시탄(대두), 말, 토마토	68	1224g	18g(1개)	23
4	10*15	스틱초코다크	스틱초코다크	내용량:1224g	초콜릿	12g*35ea	대두 함유	냉동보관	페트, 폴리에틸렌	30	계란, 우유, 당류, 과시탄(대두), 말, 토마토	68	1224g	18g(1개)	23
5	10*15	스틱초코다크	스틱초코다크	내용량:1224g	초콜릿	12g*35ea	대두 함유	냉동보관	페트, 폴리에틸렌	30	계란, 우유, 당류, 과시탄(대두), 말, 토마토	68	1224g	18g(1개)	23
6	10*15	스틱초코다크	스틱초코다크	내용량:1224g	초콜릿	12g*35ea	대두 함유	냉동보관	페트, 폴리에틸렌	40	계란, 우유, 당류, 과시탄(대두), 말, 토마토	68	1224g	18g(1개)	23
7	10*15	스틱초코다크	스틱초코다크	내용량:1224g	초콜릿	12g*35ea	대두 함유	냉동보관	페트, 폴리에틸렌	181	계란, 우유, 당류, 과시탄(대두), 말, 토마토	68	1224g	18g(1개)	23
8	10*15	스틱초코다크	스틱초코다크	내용량:1224g	초콜릿	12g*35ea	대두 함유	냉동보관	페트, 폴리에틸렌	181	계란, 우유, 당류, 과시탄(대두), 말, 토마토	68	1224g	18g(1개)	23
9	10*15	스틱초코다크	스틱초코다크	내용량:1224g	초콜릿	12g*35ea	대두 함유	냉동보관	페트, 폴리에틸렌	181	계란, 우유, 당류, 과시탄(대두), 말, 토마토	68	1224g	18g(1개)	23
10	10*15	스틱초코다크	스틱초코다크	내용량:1224g	초콜릿	12g*35ea	대두 함유	냉동보관	페트, 폴리에틸렌	181	계란, 우유, 당류, 과시탄(대두), 말, 토마토	68	1224g	18g(1개)	23
11	10*15	스틱초코다크	스틱초코다크	내용량:1224g	초콜릿	12g*35ea	대두 함유	냉동보관	페트, 폴리에틸렌	181	계란, 우유, 당류, 과시탄(대두), 말, 토마토	68	1224g	18g(1개)	23
12	10*15	스틱초코다크	스틱초코다크	내용량:1224g	초콜릿	12g*35ea	대두 함유	냉동보관	페트, 폴리에틸렌	181	계란, 우유, 당류, 과시탄(대두), 말, 토마토	68	1224g	18g(1개)	23
13	10*15	스틱초코다크	스틱초코다크	내용량:1224g	초콜릿	12g*35ea	대두 함유	냉동보관	페트, 폴리에틸렌	181	계란, 우유, 당류, 과시탄(대두), 말, 토마토	68	1224g	18g(1개)	23
14	10*15	스틱초코다크	스틱초코다크	내용량:1224g	초콜릿	12g*35ea	대두 함유	냉동보관	페트, 폴리에틸렌	181	계란, 우유, 당류, 과시탄(대두), 말, 토마토	68	1224g	18g(1개)	23
15	10*15	스틱초코다크	스틱초코다크	내용량:1224g	초콜릿	12g*35ea	대두 함유	냉동보관	페트, 폴리에틸렌	181	계란, 우유, 당류, 과시탄(대두), 말, 토마토	68	1224g	18g(1개)	23
16	10*15	스틱초코다크	스틱초코다크	내용량:1224g	초콜릿	12g*35ea	대두 함유	냉동보관	페트, 폴리에틸렌	181	계란, 우유, 당류, 과시탄(대두), 말, 토마토	68	1224g	18g(1개)	23
17	10*15	스틱초코다크	스틱초코다크	내용량:1224g	초콜릿	12g*35ea	대두 함유	냉동보관	페트, 폴리에틸렌	181	계란, 우유, 당류, 과시탄(대두), 말, 토마토	68	1224g	18g(1개)	23
18	10*15	스틱초코다크	스틱초코다크	내용량:1224g	초콜릿	12g*35ea	대두 함유	냉동보관	페트, 폴리에틸렌	181	계란, 우유, 당류, 과시탄(대두), 말, 토마토	68	1224g	18g(1개)	23
19	10*15	스틱초코다크	스틱초코다크	내용량:1224g	초콜릿	12g*35ea	대두 함유	냉동보관	페트, 폴리에틸렌	181	계란, 우유, 당류, 과시탄(대두), 말, 토마토	68	1224g	18g(1개)	23
20	10*15	스틱초코다크	스틱초코다크	내용량:1224g	초콜릿	12g*35ea	대두 함유	냉동보관	페트, 폴리에틸렌	181	계란, 우유, 당류, 과시탄(대두), 말, 토마토	68	1224g	18g(1개)	23
21	10*15	스틱초코다크	스틱초코다크	내용량:1224g	초콜릿	12g*35ea	대두 함유	냉동보관	페트, 폴리에틸렌	181	계란, 우유, 당류, 과시탄(대두), 말, 토마토	68	1224g	18g(1개)	23
22	10*15	스틱초코다크	스틱초코다크	내용량:1224g	초콜릿	12g*35ea	대두 함유	냉동보관	페트, 폴리에틸렌	181	계란, 우유, 당류, 과시탄(대두), 말, 토마토	68	1224g	18g(1개)	23
23	10*15	스틱초코다크	스틱초코다크	내용량:1224g	초콜릿	12g*35ea	대두 함유	냉동보관	페트, 폴리에틸렌	181	계란, 우유, 당류, 과시탄(대두), 말, 토마토	68	1224g	18g(1개)	23
24	10*15	스틱초코다크	스틱초코다크	내용량:1224g	초콜릿	12g*35ea	대두 함유	냉동보관	페트, 폴리에틸렌	181	계란, 우유, 당류, 과시탄(대두), 말, 토마토	68	1224g	18g(1개)	23

주원료 및 함량

폰트: 굴림 크기: 10 문자속성: B I U

다크초콜릿57.24%(코코아매스, 설탕, 코코아버터, 레시틴(대우), 천연바닐라향/벨기에산), 생크림16.75%(유크림(우유)100%/국산), 밀크초콜릿(설탕, 코코아버터, 전지분유(우유), 코코아매스, 대두레시틴, 천연바닐라향/벨기에산), 버터(무수유지방(우유)57%, 팜유, 레시틴, 글리세린지방산에스테르/말레이시아산), 글루코라이트(이소말토올리코당, 물엿, 분말결정포도당), 헤이즐넛향크랜치, 모나크 트리플렉스

특정성분: 다크초콜릿57.24%

대두 함유

품목보고번호: 123123456

제조원: (주)몽파파/부산 수영구 광안동 1070-16번지 1층 보관방법: 냉동보관 포장재질: 페트, 폴리에틸렌

피해보상: 본 제품은 공정거래위원회 고시 소비자 분쟁해결 기준에 따라 교환 또는 보상 받을 수 있습니다.

유통기한: 2017.02.04

이미 냉동된 바 있으나 해동후 재 냉동하지 마시기 바랍니다. 개봉후에는 이물이 혼입될 수 있으니 남은 제품은 밀봉 후 보관하시고 가급적 빠른 시일내에 드시기 바랍니다. 이 제품은 계란, 우유, 당류, 레시틴(대우), 말, 토마토 를 사용한 제

숫자 '30'을 입력하니 2017년 2월 4일 날짜가 나왔습니다.  
오늘(작성일 2017년 1월 5일)을 기준으로  
30일 뒤로 자동 계산되어 2017년 2월 4일로 표기되었습니다.

이렇게 ‘오늘’을 기준으로 ‘기한’을 입력하시면 자동으로 날짜가 계산되어 라벨지에 나타납니다.  
자동계산 외에도 직접 입력을 통해 ‘2010년 1월 5일’ 혹은 ‘제작일로부터 2년’ 등과 같이  
직접 입력하여 인쇄할 수 있습니다.

만약 유통기한이 1년 이상으로 길어 날짜에 대해 민감하지 않아 따로 기재할 필요가 없거나  
미리 인쇄하기를 희망하신다면, 직접 입력하는 방법도 있습니다.

## ▷ 표 자동입력

플러스 T.031-767-8035

식품이라면 반드시 입력해야하는 내용 중 하나가 바로 ‘영양정보 표’ 입니다.  
라벨 매니저는에서는 미리 만들어진 표를 제공하고 수정 또한 쉽게 할 수 있도록 도와줍니다.

품목관리 | 공용라벨 관리 | 라벨출력 | 자동 품목갱신

보관방법	포장재질	유통기간	제조시설	총 회	총 제공량	1회제공량	나트륨	탄수화물	당류	지방	트랜스지방	포화지방	콜레스테롤	단백질	특							
1	냉동보관	페트, 폴리에틸렌	181	계란, 우유, 당류, 레시틴(대두), 밀, 토마토	68	1224g	18g(1%)	23mg	1%	23g	7%	13g	9g	17%	0g	5g	36%	16mg	5%	0g	1%	특정성분 다
2	냉동보관	페트, 폴리에틸렌	30	계란, 우유, 당류, 레시틴(대두), 밀, 토마토	68	1224g	18g(1%)	23mg	1%	23g	7%	13g	9g	17%	0g	5g	36%	16mg	5%	0g	1%	특정성분 다
3	냉동보관	페트, 폴리에틸렌	0	계란, 우유, 당류, 레시틴(대두), 밀, 토마토	68	1224g	18g(1%)	23mg	1%	23g	7%	13g	9g	17%	0g	5g	36%	16mg	5%	0g	1%	특정성분 다
4	냉동보관	페트, 폴리에틸렌	30	계란, 우유, 당류, 레시틴(대두), 밀, 토마토	68	1224g	18g(1%)	23mg	1%	23g	7%	13g	9g	17%	0g	5g	36%	16mg	5%	0g	1%	특정성분 다
5	냉동보관	페트, 폴리에틸렌	30	계란, 우유, 당류, 레시틴(대두), 밀, 토마토	68	1224g	18g(1%)	23mg	1%	23g	7%	13g	9g	17%	0g	5g	36%	16mg	5%	0g	1%	특정성분 다
6	냉동보관	페트, 폴리에틸렌	181	계란, 우유, 당류, 레시틴(대두), 밀, 토마토	68	1224g	18g(1%)	23mg	1%	23g	7%	13g	9g	17%	0g	5g	36%	16mg	5%	0g	1%	특정성분 다
7	냉동보관	페트, 폴리에틸렌	181	계란, 우유, 당류, 레시틴(대두), 밀, 토마토	68	1224g	18g(1%)	23mg	1%	23g	7%	13g	9g	17%	0g	5g	36%	16mg	5%	0g	1%	특정성분 다
8	냉동보관	페트, 폴리에틸렌	181	계란, 우유, 당류, 레시틴(대두), 밀, 토마토	68	1224g	18g(1%)	23mg	1%	23g	7%	13g	9g	17%	0g	5g	36%	16mg	5%	0g	1%	특정성분 다
9	냉동보관	페트, 폴리에틸렌	181	계란, 우유, 당류, 레시틴(대두), 밀, 토마토	68	1224g	18g(1%)	23mg	1%	23g	7%	13g	9g	17%	0g	5g	36%	16mg	5%	0g	1%	특정성분 다
10	냉동보관	페트, 폴리에틸렌	181	계란, 우유, 당류, 레시틴(대두), 밀, 토마토	68	1224g	18g(1%)	23mg	1%	23g	7%	13g	9g	17%	0g	5g	36%	16mg	5%	0g	1%	특정성분 다
11	냉동보관	페트, 폴리에틸렌	181	계란, 우유, 당류, 레시틴(대두), 밀, 토마토	68	1224g	18g(1%)	23mg	1%	23g	7%	13g	9g	17%	0g	5g	36%	16mg	5%	0g	1%	특정성분 다
12	냉동보관	페트, 폴리에틸렌	181	계란, 우유, 당류, 레시틴(대두), 밀, 토마토	68	1224g	18g(1%)	23mg	1%	23g	7%	13g	9g	17%	0g	5g	36%	16mg	5%	0g	1%	특정성분 다
13	냉동보관	페트, 폴리에틸렌	181	계란, 우유, 당류, 레시틴(대두), 밀, 토마토	68	1224g	18g(1%)	23mg	1%	23g	7%	13g	9g	17%	0g	5g	36%	16mg	5%	0g	1%	특정성분 다
14	냉동보관	페트, 폴리에틸렌	181	계란, 우유, 당류, 레시틴(대두), 밀, 토마토	68	1224g	18g(1%)	23mg	1%	23g	7%	13g	9g	17%	0g	5g	36%	16mg	5%	0g	1%	특정성분 다
15	냉동보관	페트, 폴리에틸렌	181	계란, 우유, 당류, 레시틴(대두), 밀, 토마토	68	1224g	18g(1%)	23mg	1%	23g	7%	13g	9g	17%	0g	5g	36%	16mg	5%	0g	1%	특정성분 다
16	냉동보관	페트, 폴리에틸렌	181	계란, 우유, 당류, 레시틴(대두), 밀, 토마토	68	1224g	18g(1%)	23mg	1%	23g	7%	13g	9g	17%	0g	5g	36%	16mg	5%	0g	1%	특정성분 다
17	냉동보관	페트, 폴리에틸렌	181	계란, 우유, 당류, 레시틴(대두), 밀, 토마토	68	1224g	18g(1%)	23mg	1%	23g	7%	13g	9g	17%	0g	5g	36%	16mg	5%	0g	1%	특정성분 다
18	냉동보관	페트, 폴리에틸렌	181	계란, 우유, 당류, 레시틴(대두), 밀, 토마토	68	1224g	18g(1%)	23mg	1%	23g	7%	13g	9g	17%	0g	5g	36%	16mg	5%	0g	1%	특정성분 다
19	냉동보관	페트, 폴리에틸렌	181	계란, 우유, 당류, 레시틴(대두), 밀, 토마토	68	1224g	18g(1%)	23mg	1%	23g	7%	13g	9g	17%	0g	5g	36%	16mg	5%	0g	1%	특정성분 다
20	냉동보관	페트, 폴리에틸렌	181	계란, 우유, 당류, 레시틴(대두), 밀, 토마토	68	1224g	18g(1%)	23mg	1%	23g	7%	13g	9g	17%	0g	5g	36%	16mg	5%	0g	1%	특정성분 다
21	냉동보관	페트, 폴리에틸렌	181	계란, 우유, 당류, 레시틴(대두), 밀, 토마토	68	1224g	18g(1%)	23mg	1%	23g	7%	13g	9g	17%	0g	5g	36%	16mg	5%	0g	1%	특정성분 다
22	냉동보관	페트, 폴리에틸렌	181	계란, 우유, 당류, 레시틴(대두), 밀, 토마토	68	1224g	18g(1%)	23mg	1%	23g	7%	13g	9g	17%	0g	5g	36%	16mg	5%	0g	1%	특정성분 다
23	냉동보관	페트, 폴리에틸렌	181	계란, 우유, 당류, 레시틴(대두), 밀, 토마토	68	1224g	18g(1%)	23mg	1%	23g	7%	13g	9g	17%	0g	5g	36%	16mg	5%	0g	1%	특정성분 다

주원료 및 함량

폰트: 굴림 크기: 10 문자속성: [B] [I] [U]

날짜 타입 설정 새로고침

출력내용 보기

스틱초코다크 내용량: 1224g 12g\*35ea  
제품명: 스틱초코다크 식품의유형: 초콜릿  
원재료 및 함량:  
특정성분: 다크초콜릿 57.24%

대우 함유

품목보고번호: 123123456  
제조원: (주)몽파파/부산 수영구 광안동 1070-16번지 1층  
보관방법: 냉동보관 포장재질: 페트, 폴리에틸렌  
판매처: 본 제품은 공정거래위원회 고시 소비자 분쟁해결  
기준에 의거 교환 또는 보상 받을 수 있습니다.

유통기간: 2017.07.05

이미 냉동된 바 있으니 해동후 재 냉동하지 마시기 바랍니다.  
다. 개봉후에는 이물이 혼입될 수 있으니 남은 제품은 밀봉  
후 보관하시고 가급적 빠른 시일내에 드시기 바랍니다. 이  
제품은 계란, 우유, 당류, 레시틴(대우), 밀, 토마토 를 사용한 제  
품과 같은 제조시설에서 제조하고 있습니다.

영양정보		총 20회 제공량 1000g	
		1회제공량 18g(1개)	
나트륨 13mg	2%	탄수화물 66g	8%
지방 9g	17%	당류 103g	
트랜스지방 0g		포화지방 5g	36%
콜레스테롤 16mg	5%	단백질 0g	1%

대부분의 소프트웨어는 표를 그리기 위해 먼저 사각형을 그리고, 선을 그리며 줄 간격을 맞추고  
텍스트를 따로 입력하여 표 안에 위치시키고 하나씩 간격을 조정해야 합니다.  
만약 표 안에 입력한 내용이 많아지면 줄 간격부터 다시 조정해야 합니다.

라벨 매니저는 표를 제공하고, 내용만 입력하면 간격과 같은 디자인까지 자동으로 해줍니다.  
입력할 내용이 많아져도 자동으로 표가 늘어나 간격이 새롭게 디자인 됩니다.

품목관리 | 공용라벨 관리 | 라벨출력 | 자동 품목갱신

보관방법	포장재질	유통기간	제조시설	총 회	총 제공량	1회제공량	나트륨	탄수화물	당류	지방	트랜스지방	포화지방	콜레스테롤	단백질	특							
1	냉동보관	페트, 폴리에틸렌	181	계란, 우유, 당류, 레시틴(대두), 밀, 토마토	68	1224g	18g(1%)	23mg	1%	23g	7%	13g	9g	17%	0g	5g	36%	16mg	5%	0g	1%	특정성분 다
2	냉동보관	페트, 폴리에틸렌	30	계란, 우유, 당류, 레시틴(대두), 밀, 토마토	68	1224g	18g(1%)	23mg	1%	23g	7%	13g	9g	17%	0g	5g	36%	16mg	5%	0g	1%	특정성분 다
3	냉동보관	페트, 폴리에틸렌	0	계란, 우유, 당류, 레시틴(대두), 밀, 토마토	68	1224g	18g(1%)	23mg	1%	23g	7%	13g	9g	17%	0g	5g	36%	16mg	5%	0g	1%	특정성분 다
4	냉동보관	페트, 폴리에틸렌	30	계란, 우유, 당류, 레시틴(대두), 밀, 토마토	68	1224g	18g(1%)	23mg	1%	23g	7%	13g	9g	17%	0g	5g	36%	16mg	5%	0g	1%	특정성분 다
5	냉동보관	페트, 폴리에틸렌	30	계란, 우유, 당류, 레시틴(대두), 밀, 토마토	68	1224g	18g(1%)	23mg	1%	23g	7%	13g	9g	17%	0g	5g	36%	16mg	5%	0g	1%	특정성분 다
6	냉동보관	페트, 폴리에틸렌	181	계란, 우유, 당류, 레시틴(대두), 밀, 토마토	68	1224g	18g(1%)	23mg	1%	23g	7%	13g	9g	17%	0g	5g	36%	16mg	5%	0g	1%	특정성분 다
7	냉동보관	페트, 폴리에틸렌	181	계란, 우유, 당류, 레시틴(대두), 밀, 토마토	68	1224g	18g(1%)	23mg	1%	23g	7%	13g	9g	17%	0g	5g	36%	16mg	5%	0g	1%	특정성분 다
8	냉동보관	페트, 폴리에틸렌	181	계란, 우유, 당류, 레시틴(대두), 밀, 토마토	68	1224g	18g(1%)	23mg	1%	23g	7%	13g	9g	17%	0g	5g	36%	16mg	5%	0g	1%	특정성분 다
9	냉동보관	페트, 폴리에틸렌	181	계란, 우유, 당류, 레시틴(대두), 밀, 토마토	68	1224g	18g(1%)	23mg	1%	23g	7%	13g	9g	17%	0g	5g	36%	16mg	5%	0g	1%	특정성분 다
10	냉동보관	페트, 폴리에틸렌	181	계란, 우유, 당류, 레시틴(대두), 밀, 토마토	68	1224g	18g(1%)	23mg	1%	23g	7%	13g	9g	17%	0g	5g	36%	16mg	5%	0g	1%	특정성분 다
11	냉동보관	페트, 폴리에틸렌	181	계란, 우유, 당류, 레시틴(대두), 밀, 토마토	68	1224g	18g(1%)	23mg	1%	23g	7%	13g	9g	17%	0g	5g	36%	16mg	5%	0g	1%	특정성분 다
12	냉동보관	페트, 폴리에틸렌	181	계란, 우유, 당류, 레시틴(대두), 밀, 토마토	68	1224g	18g(1%)	23mg	1%	23g	7%	13g	9g	17%	0g	5g	36%	16mg	5%	0g	1%	특정성분 다
13	냉동보관	페트, 폴리에틸렌	181	계란, 우유, 당류, 레시틴(대두), 밀, 토마토	68	1224g	18g(1%)	23mg	1%	23g	7%	13g	9g	17%	0g	5g	36%	16mg	5%	0g	1%	특정성분 다
14	냉동보관	페트, 폴리에틸렌	181	계란, 우유, 당류, 레시틴(대두), 밀, 토마토	68	1224g	18g(1%)	23mg	1%	23g	7%	13g	9g	17%	0g	5g	36%	16mg	5%	0g	1%	특정성분 다
15	냉동보관	페트, 폴리에틸렌	181	계란, 우유, 당류, 레시틴(대두), 밀, 토마토	68	1224g	18g(1%)	23mg	1%	23g	7%	13g	9g	17%	0g	5g	36%	16mg	5%	0g	1%	특정성분 다
16	냉동보관	페트, 폴리에틸렌	181	계란, 우유, 당류, 레시틴(대두), 밀, 토마토	68	1224g	18g(1%)	23mg	1%	23g	7%	13g	9g	17%	0g	5g	36%	16mg	5%	0g	1%	특정성분 다
17	냉동보관	페트, 폴리에틸렌	181	계란, 우유, 당류, 레시틴(대두), 밀, 토마토	68	1224g	18g(1%)	23mg	1%	23g	7%	13g	9g	17%	0g	5g	36%	16mg	5%	0g	1%	특정성분 다
18	냉동보관	페트, 폴리에틸렌	181	계란, 우유, 당류, 레시틴(대두), 밀, 토마토	68	1224g	18g(1%)	23mg	1%	23g	7%	13g	9g	17%	0g	5g	36%	16mg	5%	0g	1%	특정성분 다
19	냉동보관	페트, 폴리에틸렌	181	계란, 우유, 당류, 레시틴(대두), 밀, 토마토	68	1224g	18g(1%)	23mg	1%	23g	7%	13g	9g	17%	0g	5g	36%	16mg	5%	0g	1%	특정성분 다
20	냉동보관	페트, 폴리에틸렌	181	계란, 우유, 당류, 레시틴(대두), 밀, 토마토	68	1224g	18g(1%)	23mg	1%	23g	7%	13g	9g	17%	0g	5g	36%	16mg	5%	0g	1%	특정성분 다
21	냉동보관	페트, 폴리에틸렌	181	계란, 우유, 당류, 레시틴(대두), 밀, 토마토	68	1224g	18g(1%)	23mg	1%	23g	7%	13g	9g	17%	0g	5g	36%	16mg	5%	0g	1%	특정성분 다
22	냉동보관	페트, 폴리에틸렌	181	계란, 우유, 당류, 레시틴(대두), 밀, 토마토	68	1224g	18g(1%)	23mg	1%	23g	7%	13g	9g	17%	0g	5g	36%	16mg	5%	0g	1%	특정성분 다
23	냉동보관	페트, 폴리에틸렌	181	계란, 우유, 당류, 레시틴(대두), 밀, 토마토	68	1224g	18g(1%)	23mg	1%	23g	7%	13g	9g	17%	0g	5g	36%	16mg	5%	0g	1%	특정성분 다

주원료 및 함량

폰트: 굴림 크기: 10 문자속성: [B] [I] [U]

날짜 타입 설정 새로고침

출력내용 보기

스틱초코다크 내용량: 1224g 12g\*35ea  
제품명: 스틱초코다크 식품의유형: 초콜릿  
원재료 및 함량:  
특정성분: 다크초콜릿 57.24%

대우 함유

품목보고번호: 123123456  
제조원: (주)몽파파/부산 수영구 광안동 1070-16번지 1층  
보관방법: 냉동보관 포장재질: 페트, 폴리에틸렌  
판매처: 본 제품은 공정거래위원회 고시 소비자 분쟁해결  
기준에 의거 교환 또는 보상 받을 수 있습니다.

유통기간: 2017.07.05

이미 냉동된 바 있으니 해동후 재 냉동하지 마시기 바랍니다.  
다. 개봉후에는 이물이 혼입될 수 있으니 남은 제품은 밀봉  
후 보관하시고 가급적 빠른 시일내에 드시기 바랍니다. 이  
제품은 계란, 우유, 당류, 레시틴(대우), 밀, 토마토 를 사용한 제  
품과 같은 제조시설에서 제조하고 있습니다.

영양정보		총 68회 제공량 1224g	
		1회제공량 18g(1개)	

▷ 분리배출 마크

**메뉴얼용(메뉴얼전용)**    브랜드 : 메뉴얼전용    라벨크기 : 10\*15    라벨크기 설정

검색

**플러세 e**    T 031,767,8035    F 031,767,8048

**품목관리 | 공용라벨 관리 | 라벨출력 | 자동 품목갱신 |**

단수화물	당류	지방	트랜스지방	포화지방	콜레스테롤	단백질	특정성분	비타민	영양성분	내용량	종류	비율
1	23g	7%	13g	9g	17%	0g	5g	36%	16mg	5%	0g	1%
2	23g	7%	13g	9g	17%	0g	5g	36%	16mg	5%	0g	1%
3	23g	7%	13g	9g	17%	0g	5g	36%	16mg	5%	0g	1%
4	23g	7%	13g	9g	17%	0g	5g	36%	16mg	5%	0g	1%
5	23g	7%	13g	9g	17%	0g	5g	36%	16mg	5%	0g	1%
6	23g	7%	13g	9g	17%	0g	5g	36%	16mg	5%	0g	1%
7	23g	7%	13g	9g	17%	0g	5g	36%	16mg	5%	0g	1%
8	23g	7%	13g	9g	17%	0g	5g	36%	16mg	5%	0g	1%
9	23g	7%	13g	9g	17%	0g	5g	36%	16mg	5%	0g	1%
10	23g	7%	13g	9g	17%	0g	5g	36%	16mg	5%	0g	1%
11	23g	7%	13g	9g	17%	0g	5g	36%	16mg	5%	0g	1%
12	23g	7%	13g	9g	17%	0g	5g	36%	16mg	5%	0g	1%
13	23g	7%	13g	9g	17%	0g	5g	36%	16mg	5%	0g	1%
14	23g	7%	13g	9g	17%	0g	5g	36%	16mg	5%	0g	1%
15	23g	7%	13g	9g	17%	0g	5g	36%	16mg	5%	0g	1%
16	23g	7%	13g	9g	17%	0g	5g	36%	16mg	5%	0g	1%
17	23g	7%	13g	9g	17%	0g	5g	36%	16mg	5%	0g	1%
18	23g	7%	13g	9g	17%	0g	5g	36%	16mg	5%	0g	1%
19	23g	7%	13g	9g	17%	0g	5g	36%	16mg	5%	0g	1%
20	23g	7%	13g	9g	17%	0g	5g	36%	16mg	5%	0g	1%
21	23g	7%	13g	9g	17%	0g	5g	36%	16mg	5%	0g	1%
22	23g	7%	13g	9g	17%	0g	5g	36%	16mg	5%	0g	1%
23	23g	7%	13g	9g	17%	0g	5g	36%	16mg	5%	0g	1%

주원료 및 함량  
폰트 굵기 크기 10 문자속성 B I U 날짜 타입 설정 새로고침

**출력내용 보기**

제조업체(주)동파파우더 우유구 평안중 10/0~16인치 1층 보관방법·냉동보관 포장재질·페트, 폴리에틸렌 피해보상·본 제품은 공정거래위원회 고시 소비자 분쟁해결 기준에 의거 교환 또는 보상 받을 수 있습니다.

유통기간: 2017.07.05

이미 냉동된 바 있으나 해동후 재 냉동하지 마시기 바랍니다. 개봉후에는 이물이 혼입될 수 있으니 남은 제품은 밀봉 후 보관하시고 가급적 빠른 시일내에 드시기 바랍니다. 이 제품은 계란, 우유, 당곡, 레시틴(대두)밀, 토마토를 사용한 제품과 같은 제조시설에서 제조하고 있습니다.

**영양정보** 총 68회 제공량 1224g  
1회제공량 18g(1개)

나트륨 23mg 1%	탄수화물 23g 7%	당류 13g
지방 9g 17%	트랜스지방 0g	포화지방 5g 36%
콜레스테롤 16mg 5%	단백질 0g 1%	

**1일 영양성분 기준치에 대한 비율 (%)는 2,000kcal 기준이므로 개인의 필요 열량에 따라 다를 수 있습니다.**

부정, 불량식품신고는 국번없이 1399  
반쯤 및 교환장소·본사 및 구입처(051-751-8803)

**재활용**

종이, 플라스틱, 캔류 등 다양한 분리마출 마크를 지원하며, 원하시는 마크를 선택하시면 됩니다.  
 분리배출 마크 뿐 아니라, DI, BI, KC 마크 등 다른 이미지나 도형도 불러올 수 있습니다.



라벨을 인쇄하기 위해서는 먼저 인쇄할 품목을 선택해야 합니다.  
 품목을 선택하는 방법은 3가지가 있습니다.

## ▶ 품목 선택

품목관리 | 공용라벨 관리 | 라벨출력 | 자동 품목갱신

발행	라벨크기	품목	제품명	내용량	제품유형	수량	알레르기	보관방법	포장재질	유통기한	제조시설	총 회	총 제공량	1회제공량	
1	<input checked="" type="checkbox"/>	10*15	스틱초코다크	스틱초코다크	내용량:1224g	초콜릿	12g*35ea	대두 함유	냉동보관	페트, 폴리에틸렌	181	계란,우유,당류,레시틴(대두),말,토마토	68	1224g	18g(1개)
2	<input type="checkbox"/>	10*15	스틱초코다크	스틱초코다크	내용량:1224g	초콜릿	12g*35ea	대두 함유	냉동보관	페트, 폴리에틸렌	30	계란,우유,당류,레시틴(대두),말,토마토	68	1224g	18g(1개)
3	<input type="checkbox"/>	10*15	스틱초코다크	스틱초코다크	내용량:1224g	초콜릿	12g*35ea	대두 함유	냉동보관	페트, 폴리에틸렌	0	계란,우유,당류,레시틴(대두),말,토마토	68	1224g	18g(1개)
4	<input checked="" type="checkbox"/>	10*15	스틱초코다크	스틱초코다크	내용량:1224g	초콜릿	12g*35ea	대두 함유	냉동보관	페트, 폴리에틸렌	30	계란,우유,당류,레시틴(대두),말,토마토	68	1224g	18g(1개)
5	<input type="checkbox"/>	10*15	스틱초코다크	스틱초코다크	내용량:1224g	초콜릿	12g*35ea	대두 함유	냉동보관	페트, 폴리에틸렌	30	계란,우유,당류,레시틴(대두),말,토마토	68	1224g	18g(1개)
6	<input type="checkbox"/>	10*15	스틱초코다크	스틱초코다크	내용량:1224g	초콜릿	12g*35ea	대두 함유	냉동보관	페트, 폴리에틸렌	40	계란,우유,당류,레시틴(대두),말,토마토	68	1224g	18g(1개)
7	<input type="checkbox"/>	10*15	스틱초코다크	스틱초코다크	내용량:1224g	초콜릿	12g*35ea	대두 함유	냉동보관	페트, 폴리에틸렌	181	계란,우유,당류,레시틴(대두),말,토마토	68	1224g	18g(1개)
8	<input checked="" type="checkbox"/>	10*15	스틱초코다크	스틱초코다크	내용량:1224g	초콜릿	12g*35ea	대두 함유	냉동보관	페트, 폴리에틸렌	181	계란,우유,당류,레시틴(대두),말,토마토	68	1224g	18g(1개)
9	<input type="checkbox"/>	10*15	스틱초코다크	스틱초코다크	내용량:1224g	초콜릿	12g*35ea	대두 함유	냉동보관	페트, 폴리에틸렌	181	계란,우유,당류,레시틴(대두),말,토마토	68	1224g	18g(1개)
10	<input type="checkbox"/>	10*15	스틱초코다크	스틱초코다크	내용량:1224g	초콜릿	12g*35ea	대두 함유	냉동보관	페트, 폴리에틸렌	181	계란,우유,당류,레시틴(대두),말,토마토	20	1000g	18g(1개)
11	<input checked="" type="checkbox"/>	10*15	스틱초코다크	스틱초코다크	내용량:1224g	초콜릿	12g*35ea	대두 함유	냉동보관	페트, 폴리에틸렌	181	계란,우유,당류,레시틴(대두),말,토마토	68	1224g	18g(1개)
12	<input type="checkbox"/>	10*15	스틱초코다크	스틱초코다크	내용량:1224g	초콜릿	12g*35ea	대두 함유	냉동보관	페트, 폴리에틸렌	181	계란,우유,당류,레시틴(대두),말,토마토	68	1224g	18g(1개)
13	<input type="checkbox"/>	10*15	스틱초코다크	스틱초코다크	내용량:1224g	초콜릿	12g*35ea	대두 함유	냉동보관	페트, 폴리에틸렌	181	계란,우유,당류,레시틴(대두),말,토마토	68	1224g	18g(1개)
14	<input checked="" type="checkbox"/>	10*15	스틱초코다크	스틱초코다크	내용량:1224g	초콜릿	12g*35ea	대두 함유	냉동보관	페트, 폴리에틸렌	181	계란,우유,당류,레시틴(대두),말,토마토	68	1224g	18g(1개)
15	<input type="checkbox"/>	10*15	스틱초코다크	스틱초코다크	내용량:1224g	초콜릿	12g*35ea	대두 함유	냉동보관	페트, 폴리에틸렌	181	계란,우유,당류,레시틴(대두),말,토마토	68	1224g	18g(1개)
16	<input checked="" type="checkbox"/>	10*15	스틱초코다크	스틱초코다크	내용량:1224g	초콜릿	12g*35ea	대두 함유	냉동보관	페트, 폴리에틸렌	181	계란,우유,당류,레시틴(대두),말,토마토	68	1224g	18g(1개)
17	<input type="checkbox"/>	10*15	스틱초코다크	스틱초코다크	내용량:1224g	초콜릿	12g*35ea	대두 함유	냉동보관	페트, 폴리에틸렌	181	계란,우유,당류,레시틴(대두),말,토마토	68	1224g	18g(1개)
18	<input type="checkbox"/>	10*15	스틱초코다크	스틱초코다크	내용량:1224g	초콜릿	12g*35ea	대두 함유	냉동보관	페트, 폴리에틸렌	181	계란,우유,당류,레시틴(대두),말,토마토	68	1224g	18g(1개)
19	<input type="checkbox"/>	10*15	스틱초코다크	스틱초코다크	내용량:1224g	초콜릿	12g*35ea	대두 함유	냉동보관	페트, 폴리에틸렌	181	계란,우유,당류,레시틴(대두),말,토마토	68	1224g	18g(1개)
20	<input type="checkbox"/>	10*15	스틱초코다크	스틱초코다크	내용량:1224g	초콜릿	12g*35ea	대두 함유	냉동보관	페트, 폴리에틸렌	181	계란,우유,당류,레시틴(대두),말,토마토	68	1224g	18g(1개)
21	<input type="checkbox"/>	10*15	스틱초코다크	스틱초코다크	내용량:1224g	초콜릿	12g*35ea	대두 함유	냉동보관	페트, 폴리에틸렌	181	계란,우유,당류,레시틴(대두),말,토마토	68	1224g	18g(1개)
22	<input type="checkbox"/>	10*15	스틱초코다크	스틱초코다크	내용량:1224g	초콜릿	12g*35ea	대두 함유	냉동보관	페트, 폴리에틸렌	181	계란,우유,당류,레시틴(대두),말,토마토	68	1224g	18g(1개)
23	<input type="checkbox"/>	10*15	스틱초코다크	스틱초코다크	내용량:1224g	초콜릿	12g*35ea	대두 함유	냉동보관	페트, 폴리에틸렌	181	계란,우유,당류,레시틴(대두),말,토마토	68	1224g	18g(1개)

주원료 및 함량

폰트: 굴림 크기: 10 문자속성: B I U

날짜 타입 설정 새로고침

## ① 전체를 인쇄할 경우

목록 위에서 마우스 우클릭을 하여 전체 선택을 선택합니다.

발행	라벨크기	품목	제품명	내용량	제품유형	수량	알레르기	보관방법	포장재질	유통기한	제조시설	총 회	총 제공량	1회제공량	
1	<input checked="" type="checkbox"/>	0*15	스틱초코다크	스틱초코다크	내용량:1224g	초콜릿	12g*35ea	대두 함유	냉동보관	페트, 폴리에틸렌	181	계란,우유,당류,레시틴(대두),말,토마토	68	1224g	18g(1개)
2	<input checked="" type="checkbox"/>	0*15	스틱초코다크	스틱초코다크	내용량:1224g	초콜릿	12g*35ea	대두 함유	냉동보관	페트, 폴리에틸렌	30	계란,우유,당류,레시틴(대두),말,토마토	68	1224g	18g(1개)
3	<input checked="" type="checkbox"/>	0*15	스틱초코다크	스틱초코다크	내용량:1224g	초콜릿	12g*35ea	대두 함유	냉동보관	페트, 폴리에틸렌	0	계란,우유,당류,레시틴(대두),말,토마토	68	1224g	18g(1개)
4	<input checked="" type="checkbox"/>	0*15	스틱초코다크	스틱초코다크	내용량:1224g	초콜릿	12g*35ea	대두 함유	냉동보관	페트, 폴리에틸렌	30	계란,우유,당류,레시틴(대두),말,토마토	68	1224g	18g(1개)
5	<input checked="" type="checkbox"/>	0*15	스틱초코다크	스틱초코다크	내용량:1224g	초콜릿	12g*35ea	대두 함유	냉동보관	페트, 폴리에틸렌	30	계란,우유,당류,레시틴(대두),말,토마토	68	1224g	18g(1개)
6	<input checked="" type="checkbox"/>	0*15	스틱초코다크	스틱초코다크	내용량:1224g	초콜릿	12g*35ea	대두 함유	냉동보관	페트, 폴리에틸렌	40	계란,우유,당류,레시틴(대두),말,토마토	68	1224g	18g(1개)
7	<input checked="" type="checkbox"/>	0*15	스틱초코다크	스틱초코다크	내용량:1224g	초콜릿	12g*35ea	대두 함유	냉동보관	페트, 폴리에틸렌	181	계란,우유,당류,레시틴(대두),말,토마토	68	1224g	18g(1개)
8	<input checked="" type="checkbox"/>	0*15	스틱초코다크	스틱초코다크	내용량:1224g	초콜릿	12g*35ea	대두 함유	냉동보관	페트, 폴리에틸렌	181	계란,우유,당류,레시틴(대두),말,토마토	68	1224g	18g(1개)
9	<input checked="" type="checkbox"/>	0*15	스틱초코다크	스틱초코다크	내용량:1224g	초콜릿	12g*35ea	대두 함유	냉동보관	페트, 폴리에틸렌	181	계란,우유,당류,레시틴(대두),말,토마토	68	1224g	18g(1개)
10	<input checked="" type="checkbox"/>	0*15	스틱초코다크	스틱초코다크	내용량:1224g	초콜릿	12g*35ea	대두 함유	냉동보관	페트, 폴리에틸렌	181	계란,우유,당류,레시틴(대두),말,토마토	20	1000g	18g(1개)
11	<input checked="" type="checkbox"/>	0*15	스틱초코다크	스틱초코다크	내용량:1224g	초콜릿	12g*35ea	대두 함유	냉동보관	페트, 폴리에틸렌	181	계란,우유,당류,레시틴(대두),말,토마토	68	1224g	18g(1개)
12	<input checked="" type="checkbox"/>	0*15	스틱초코다크	스틱초코다크	내용량:1224g	초콜릿	12g*35ea	대두 함유	냉동보관	페트, 폴리에틸렌	181	계란,우유,당류,레시틴(대두),말,토마토	68	1224g	18g(1개)
13	<input checked="" type="checkbox"/>	0*15	스틱초코다크	스틱초코다크	내용량:1224g	초콜릿	12g*35ea	대두 함유	냉동보관	페트, 폴리에틸렌	181	계란,우유,당류,레시틴(대두),말,토마토	68	1224g	18g(1개)
14	<input checked="" type="checkbox"/>	0*15	스틱초코다크	스틱초코다크	내용량:1224g	초콜릿	12g*35ea	대두 함유	냉동보관	페트, 폴리에틸렌	181	계란,우유,당류,레시틴(대두),말,토마토	68	1224g	18g(1개)
15	<input checked="" type="checkbox"/>	0*15	스틱초코다크	스틱초코다크	내용량:1224g	초콜릿	12g*35ea	대두 함유	냉동보관	페트, 폴리에틸렌	181	계란,우유,당류,레시틴(대두),말,토마토	68	1224g	18g(1개)
16	<input checked="" type="checkbox"/>	0*15	스틱초코다크	스틱초코다크	내용량:1224g	초콜릿	12g*35ea	대두 함유	냉동보관	페트, 폴리에틸렌	181	계란,우유,당류,레시틴(대두),말,토마토	68	1224g	18g(1개)
17	<input checked="" type="checkbox"/>	0*15	스틱초코다크	스틱초코다크	내용량:1224g	초콜릿	12g*35ea	대두 함유	냉동보관	페트, 폴리에틸렌	181	계란,우유,당류,레시틴(대두),말,토마토	68	1224g	18g(1개)
18	<input checked="" type="checkbox"/>	0*15	스틱초코다크	스틱초코다크	내용량:1224g	초콜릿	12g*35ea	대두 함유	냉동보관	페트, 폴리에틸렌	181	계란,우유,당류,레시틴(대두),말,토마토	68	1224g	18g(1개)
19	<input checked="" type="checkbox"/>	0*15	스틱초코다크	스틱초코다크	내용량:1224g	초콜릿	12g*35ea	대두 함유	냉동보관	페트, 폴리에틸렌	181	계란,우유,당류,레시틴(대두),말,토마토	68	1224g	18g(1개)
20	<input checked="" type="checkbox"/>	0*15	스틱초코다크	스틱초코다크	내용량:1224g	초콜릿	12g*35ea	대두 함유	냉동보관	페트, 폴리에틸렌	181	계란,우유,당류,레시틴(대두),말,토마토	68	1224g	18g(1개)
21	<input checked="" type="checkbox"/>	0*15	스틱초코다크	스틱초코다크	내용량:1224g	초콜릿	12g*35ea	대두 함유	냉동보관	페트, 폴리에틸렌	181	계란,우유,당류,레시틴(대두),말,토마토	68	1224g	18g(1개)
22	<input checked="" type="checkbox"/>	0*15	스틱초코다크	스틱초코다크	내용량:1224g	초콜릿	12g*35ea	대두 함유	냉동보관	페트, 폴리에틸렌	181	계란,우유,당류,레시틴(대두),말,토마토	68	1224g	18g(1개)
23	<input checked="" type="checkbox"/>	0*15	스틱초코다크	스틱초코다크	내용량:1224g	초콜릿	12g*35ea	대두 함유	냉동보관	페트, 폴리에틸렌	181	계란,우유,당류,레시틴(대두),말,토마토	68	1224g	18g(1개)

출력내용 보기

스틱초코다크 내용량:1224g 12g\*35ea

제품명: 스틱초코다크 식품의유형: 초콜릿

원재료 및 함량:

특정성분: 다크초콜릿57.24%

대두 함유

품목보고번호: 123123456

제조원: (주)웅파파/부산 수영구 광안동 1070-16번지 1층

보관방법: 냉동보관 포장재질: 페트, 폴리에틸렌

피해보상: 본 제품은 공정거래위원회 고시 소비자 분쟁해결 기준에 의거 교환 또는 보상 받을 수 있습니다.

유통기간: 2017.07.05

이미 냉동된 바 있으니 해동후 재 냉동하지 마시기 바랍니다.

다. 개봉후에는 이물이 혼입될 수 있으니 남은 제품은 밀봉 후 보관하시고 가급적 빠른 시일내에 드시기 바랍니다. 이 제품은 계란, 우유, 당류, 레시틴(대두), 말, 토마토 를 사용한 제품과 같은 제조시설에서 제조하고 있습니다.

영양정보

총 68회 제공량 1224g 1회제공량 18g(1개)

나트륨 23mg 1% 탄수화물 23g 7% 당류 13g

지방 9g 17% 트랜스지방 0g 포화지방 5g 36%

콜레스테롤 16mg 5% 단백질 0g 1%

저장 엑셀 불러오기 엑셀 저장하기

## ② 부분적으로 인쇄를 할 경우

목록의 가장 앞부분에 있는 '발행'에 체크를 합니다.

③ 검색을 통해 인쇄를 할 경우  
검색을 한 후 앞부분에 체크를 합니다.

## ▷ 인소해 설정

제품관리 > 공용라벨 관리 > 라벨등록 > 자동 품목검색																	
발행	라벨기간	품목	제조명	내용량	제조유형	수량	원래라기	변경방법	포장개당	유통기한	제조지식	총치	총 제조명	회차명			
1	<input checked="" type="checkbox"/>	*10*15	스틱 초코다크	스틱 초코다크	내용량:1224g	초콜릿	12g*35ea	(대두 함유)	냉동보관	팩트	폴리에틸렌	181	계란, 우유, 당류, 캐시미(대두), 밀, 토마토	68	1224g	18g(1개)	23
2	<input checked="" type="checkbox"/>	*10*15	스틱 초코다크	스틱 초코다크	내용량:1224g	초콜릿	12g*35ea	(대두 함유)	냉동보관	팩트	폴리에틸렌	30	계란, 우유, 당류, 캐시미(대두), 밀, 토마토	68	1224g	18g(1개)	23
3	<input checked="" type="checkbox"/>	*10*15	스틱 초코다크	스틱 초코다크	내용량:1224g	초콜릿	12g*35ea	(대두 함유)	냉동보관	팩트	폴리에틸렌	0	계란, 우유, 당류, 캐시미(대두), 밀, 토마토	68	1224g	18g(1개)	23
4	<input checked="" type="checkbox"/>	*10*15	스틱 초코다크	스틱 초코다크	내용량:1224g	초콜릿	12g*35ea	(대두 함유)	냉동보관	팩트	폴리에틸렌	30	계란, 우유, 당류, 캐시미(대두), 밀, 토마토	68	1224g	18g(1개)	23
5	<input checked="" type="checkbox"/>	*10*15	스틱 초코다크	스틱 초코다크	내용량:1224g	초콜릿	12g*35ea	(대두 함유)	냉동보관	팩트	폴리에틸렌	30	계란, 우유, 당류, 캐시미(대두), 밀, 토마토	68	1224g	18g(1개)	23
6	<input checked="" type="checkbox"/>	*10*15	스틱 초코다크	스틱 초코다크	내용량:1224g	초콜릿	12g*35ea	(대두 함유)	냉동보관	팩트	폴리에틸렌	40	계란, 우유, 당류, 캐시미(대두), 밀, 토마토	68	1224g	18g(1개)	23
7	<input checked="" type="checkbox"/>	*10*15	스틱 초코다크	스틱 초코다크	내용량:1224g	초콜릿	12g*35ea	(대두 함유)	냉동보관	팩트	폴리에틸렌	181	계란, 우유, 당류, 캐시미(대두), 밀, 토마토	68	1224g	18g(1개)	23
8	<input checked="" type="checkbox"/>	*10*15	스틱 초코다크	스틱 초코다크	내용량:1224g	초콜릿	12g*35ea	(대두 함유)	냉동보관	팩트	폴리에틸렌	181	계란, 우유, 당류, 캐시미(대두), 밀, 토마토	68	1224g	18g(1개)	23
9	<input checked="" type="checkbox"/>	*10*15	스틱 초코다크	스틱 초코다크	내용량:1224g	초콜릿	12g*35ea	(대두 함유)	냉동보관	팩트	폴리에틸렌	181	계란, 우유, 당류, 캐시미(대두), 밀, 토마토	68	1224g	18g(1개)	23
10	<input checked="" type="checkbox"/>	*10*15	스틱 초코다크	스틱 초코다크	내용량:1224g	초콜릿	12g*35ea	(대두 함유)	냉동보관	팩트	폴리에틸렌	181	계란, 우유, 당류, 캐시미(대두), 밀, 토마토	68	1224g	18g(1개)	23
11	<input checked="" type="checkbox"/>	*10*15	스틱 초코다크	스틱 초코다크	내용량:1224g	초콜릿	12g*35ea	(대두 함유)	냉동보관	팩트	폴리에틸렌	181	계란, 우유, 당류, 캐시미(대두), 밀, 토마토	68	1224g	18g(1개)	23
12	<input checked="" type="checkbox"/>	*10*15	스틱 초코다크	스틱 초코다크	내용량:1224g	초콜릿	12g*35ea	(대두 함유)	냉동보관	팩트	폴리에틸렌	181	계란, 우유, 당류, 캐시미(대두), 밀, 토마토	68	1224g	18g(1개)	23
13	<input checked="" type="checkbox"/>	*10*15	스틱 초코다크	스틱 초코다크	내용량:1224g	초콜릿	12g*35ea	(대두 함유)	냉동보관	팩트	폴리에틸렌	181	계란, 우유, 당류, 캐시미(대두), 밀, 토마토	68	1224g	18g(1개)	23
14	<input checked="" type="checkbox"/>	*10*15	스틱 초코다크	스틱 초코다크	내용량:1224g	초콜릿	12g*35ea	(대두 함유)	냉동보관	팩트	폴리에틸렌	181	계란, 우유, 당류, 캐시미(대두), 밀, 토마토	68	1224g	18g(1개)	23
15	<input checked="" type="checkbox"/>	*10*15	스틱 초코다크	스틱 초코다크	내용량:1224g	초콜릿	12g*35ea	(대두 함유)	냉동보관	팩트	폴리에틸렌	181	계란, 우유, 당류, 캐시미(대두), 밀, 토마토	68	1224g	18g(1개)	23
16	<input checked="" type="checkbox"/>	*10*15	스틱 초코다크	스틱 초코다크	내용량:1224g	초콜릿	12g*35ea	(대두 함유)	냉동보관	팩트	폴리에틸렌	181	계란, 우유, 당류, 캐시미(대두), 밀, 토마토	68	1224g	18g(1개)	23
17	<input checked="" type="checkbox"/>	*10*15	스틱 초코다크	스틱 초코다크	내용량:1224g	초콜릿	12g*35ea	(대두 함유)	냉동보관	팩트	폴리에틸렌	181	계란, 우유, 당류, 캐시미(대두), 밀, 토마토	68	1224g	18g(1개)	23
18	<input checked="" type="checkbox"/>	*10*15	스틱 초코다크	스틱 초코다크	내용량:1224g	초콜릿	12g*35ea	(대두 함유)	냉동보관	팩트	폴리에틸렌	181	계란, 우유, 당류, 캐시미(대두), 밀, 토마토	68	1224g	18g(1개)	23
19	<input checked="" type="checkbox"/>	*10*15	스틱 초코다크	스틱 초코다크	내용량:1224g	초콜릿	12g*35ea	(대두 함유)	냉동								

인쇄할 품목을 선택한 후 라벨 출력 탭을 누르면 인쇄 설정 창으로 이동합니다.

품목관리 | 공용라벨 관리 | **라벨출력** | 자동 품목갱신 | 플러스트 T.031-767-8035

매수	라벨크기	품명	왼쪽여백	위쪽여백	줄간격
1	0*15	스틱초코다크	0	0	00
2	5	0*15	스틱초코다크	0	0
3	20	0*15	스틱초코다크	0	0
4	7	0*15	스틱초코다크	0	0
5	30	0*15	스틱초코다크	0	0
6	100	0*15	스틱초코다크	0	0
7	600	0*15	스틱초코다크	0	0
8	30	0*15	스틱초코다크	0	0

①
②
③

① 인쇄 매수 입력

② 여백 조정

③ 줄 간격 조정

발행

Godex G500 (1 복사)

프린터 설정

**스틱초코다크** 내용량:1224g 12g\*35ea

세종병: 스틱 초코다크 식품의유형:조콜렛

원재료 및 함량: 나크조콜렛57.24%{코코아매스,설탕,코코아버터,레시틴(대두),천연바닐라향/벨기에산},생크림16.75%{유크림(우유)100%/국산},밀크초콜렛(설탕,코코아버터,전지분유(우유),코코아매스,대두레시틴,천연바닐라향/벨기에산),버터{무수유지방(우유)57%,팜유,레시틴,글리세린지방산에스테르/말레이시아산},글루코라이트(이소말토올리고당,불엿,문발결성포도당),헤이슬넛트랑크런지,모나크 트리플렉스 특성성문:나크조콜렛57.24%

대두 함유

품목보고번호:123123456

제조원:(주)봉파파/부산 수영구 평안동 10/0-16번시 1층

보관방법:냉동보관 포장재질:페트, 폴리에틸렌

피해보상:본 제품은 농성거래위원회 고시 소비자 분쟁해결 기준에 의거 교환 또는 보상 받을 수 있습니다.

유통기간:2017.07.05

이미 냉동된 바 있으니 해동후 새 냉동하지 마시기 바랍니다. 개봉후에는 이불이 혼입될 수 있으니 남은 제품은 개봉 후 보관하시고 가급적 빠른 시일내에 드시기 바랍니다. 이 제품은 계란,우유,방풍,레시틴(대두),밀,모마노 등을 사용한 제품과 같은 제조시설에서 제조하고 있습니다.

영양정보		총 68회 제공량 1224g	
		1회제공량 18g(1개)	
나트륨 23mg	1%	탄수화물 23g	7%
지방 9g	17%	트랜스지방 0g	
포화지방 5g	36%	당류 13g	
콜레스테롤 16mg	5%	단백질 0g	1%

1일 영양성분 기준치에 대한 비율(%)는 2,000kcal 기준이므로 개인의 필요 열량에 따라 다를 수 있습니다.

부정,불량식품신고는 국번없이 1399

여기에서 라벨 매니저의 또 다른 장점을 볼 수 있습니다.  
바로 라벨의 매수와 여백, 줄 간격 등을 각각 조절할 수 있다는 것 입니다.

인쇄 매수를 항상 똑같이 해야했던 기존의 소프트웨어와 다르게  
라벨 매니저는 각 라벨지의 매수를 다르게 설정할 수 있습니다.  
다양한 라벨의 다양한 매수를 한 번에 설정하여 바로 인쇄할 수 있어 효율적입니다.

여러 라벨을 인쇄할 경우 다음 라벨을 인쇄하기 위해 라벨 프린터 옆에서 대기하며  
다른 일을 하지 못해 작업시간이 길어지고 지연되는 경우가 많습니다.  
라벨 매니저를 사용하면 한 번의 설정으로 작업시간을 대폭 줄여 생산성을 높일 수 있습니다.

인쇄를 원하시면 '프린터 설정'을 누르면 프린터 설정 창이 뜹니다.

## ▷ 프린터 설정

인쇄

프린터

이름(N): wwwMYCOM-PCWHP Officejet Pro 8600 속성(P)...

상태: wwwMSDN-SPECIALWGodex RT730i

종류: wwwMYCOM-PCWGodex G500

위치: wwwMYCOM-PCWHP Officejet Pro 8600

설명: wwwMycom-pcWoki web61

인쇄 범위

☒ 모두(A) ☐ 페이지 ☐ 선택 영역(S)

1 2 3 한 부씩 인쇄(O)

확인 취소

사용할 프린터 기를 선택하시면 됩니다.  
(여시와 다를 수 있습니다.)

인쇄는 검정색 뿐만 아니라  
빨강, 파랑, 노랑, 초록 등  
다양한 색상이 가능합니다.

발행내역 보기

조회일자 2017-01-05 - 2017-01-05

거래처 메뉴얼용 검색조건 품명 검색

	거래처이름	매수	번코드	라벨사이즈	품목	사용자ID	사용자이름	사용자등급	발행날짜	발행프린터
1	[총 누계]	2379	메뉴얼용							
2	[기간별 합계]	2379	메뉴얼용							
3	메뉴얼용	1	메뉴얼전용	10*15	스틱초코다크	memual	메뉴얼전용	책임자	2017-01-05 오전 9:23:55	Godex G500 (1 복사)
4	메뉴얼용	5	메뉴얼전용	10*15	스틱초코다크	memual	메뉴얼전용	책임자	2017-01-05 오전 9:23:55	Godex G500 (1 복사)
5	메뉴얼용	20	메뉴얼전용	10*15	스틱초코다크	memual	메뉴얼전용	책임자	2017-01-05 오전 9:23:55	Godex G500 (1 복사)
6	메뉴얼용	7	메뉴얼전용	10*15	스틱초코다크	memual	메뉴얼전용	책임자	2017-01-05 오전 9:23:55	Godex G500 (1 복사)
7	메뉴얼용	30	메뉴얼전용	10*15	스틱초코다크	memual	메뉴얼전용	책임자	2017-01-05 오전 9:23:55	Godex G500 (1 복사)
8	메뉴얼용	100	메뉴얼전용	10*15	스틱초코다크	memual	메뉴얼전용	책임자	2017-01-05 오전 9:23:55	Godex G500 (1 복사)
9	메뉴얼용	600	메뉴얼전용	10*15	스틱초코다크	memual	메뉴얼전용	책임자	2017-01-05 오전 9:23:55	Godex G500 (1 복사)
10	메뉴얼용	30	메뉴얼전용	10*15	스틱초코다크	memual	메뉴얼전용	책임자	2017-01-05 오전 9:23:55	Godex G500 (1 복사)
11	메뉴얼용	1	메뉴얼전용	10*15	스틱초코다크	memual	메뉴얼전용	책임자	2017-01-05 오전 9:24:19	Godex G500 (1 복사)
12	메뉴얼용	5	메뉴얼전용	10*15	스틱초코다크	memual	메뉴얼전용	책임자	2017-01-05 오전 9:24:19	Godex G500 (1 복사)
13	메뉴얼용	20	메뉴얼전용	10*15	스틱초코다크	memual	메뉴얼전용	책임자	2017-01-05 오전 9:24:19	Godex G500 (1 복사)
14	메뉴얼용	7	메뉴얼전용	10*15	스틱초코다크	memual	메뉴얼전용	책임자	2017-01-05 오전 9:24:19	Godex G500 (1 복사)
15	메뉴얼용	30	메뉴얼전용	10*15	스틱초코다크	memual	메뉴얼전용	책임자	2017-01-05 오전 9:24:19	Godex G500 (1 복사)
16	메뉴얼용	100	메뉴얼전용	10*15	스틱초코다크	memual	메뉴얼전용	책임자	2017-01-05 오전 9:24:19	Godex G500 (1 복사)
17	메뉴얼용	600	메뉴얼전용	10*15	스틱초코다크	memual	메뉴얼전용	책임자	2017-01-05 오전 9:24:19	Godex G500 (1 복사)
18	메뉴얼용	30	메뉴얼전용	10*15	스틱초코다크	memual	메뉴얼전용	책임자	2017-01-05 오전 9:24:19	Godex G500 (1 복사)
19	메뉴얼용	1	메뉴얼전용	10*15	스틱초코다크	memual	메뉴얼전용	책임자	2017-01-05 오전 9:24:21	Godex G500 (1 복사)
20	메뉴얼용	5	메뉴얼전용	10*15	스틱초코다크	memual	메뉴얼전용	책임자	2017-01-05 오전 9:24:21	Godex G500 (1 복사)
21	메뉴얼용	20	메뉴얼전용	10*15	스틱초코다크	memual	메뉴얼전용	책임자	2017-01-05 오전 9:24:21	Godex G500 (1 복사)
22	메뉴얼용	7	메뉴얼전용	10*15	스틱초코다크	memual	메뉴얼전용	책임자	2017-01-05 오전 9:24:21	Godex G500 (1 복사)
23	메뉴얼용	30	메뉴얼전용	10*15	스틱초코다크	memual	메뉴얼전용	책임자	2017-01-05 오전 9:24:21	Godex G500 (1 복사)
24	메뉴얼용	100	메뉴얼전용	10*15	스틱초코다크	memual	메뉴얼전용	책임자	2017-01-05 오전 9:24:21	Godex G500 (1 복사)
25	메뉴얼용	600	메뉴얼전용	10*15	스틱초코다크	memual	메뉴얼전용	책임자	2017-01-05 오전 9:24:21	Godex G500 (1 복사)
26	메뉴얼용	30	메뉴얼전용	10*15	스틱초코다크	memual	메뉴얼전용	책임자	2017-01-05 오전 9:24:21	Godex G500 (1 복사)

닫기

라벨 매니저는 라벨 발행 내역을 확인할 수 있습니다.

발행한 매수와 날짜, 시간까지 알 수 있기 때문에, 만약 잘못 발행된 라벨이 있다면  
발행 날짜와 시간으로 당시 근무자(사용자)를 찾아낼 수 있고  
얼마나 잘못 발행되었는지 매수를 정확하게 알 수 있어 사고 수습에 도움이 됩니다.

또한 누계, 총계를 한 눈에 볼 수 있어 매출을 예상할 수 있습니다.