

TSC 프린터 통합드라이버 설치법

Tech can (LPT, RS-232C 케이블)
TECHSCAN KOREA Co., Ltd. TECHSCAN KOREA Co., Ltd. TECHSCAN KOREA Co., Ltd.



드라이버를 설치하기 전에 라벨, 리본 장착 및 케이블을 연결해 주세요.
그리고 프린터 전원은 꺼주시기 바랍니다.

TSC.000.exe 파일을 더블 클릭하여 실행하면 아래와 같은 창이 뜹니다.
순서대로 따라 하시면 됩니다.

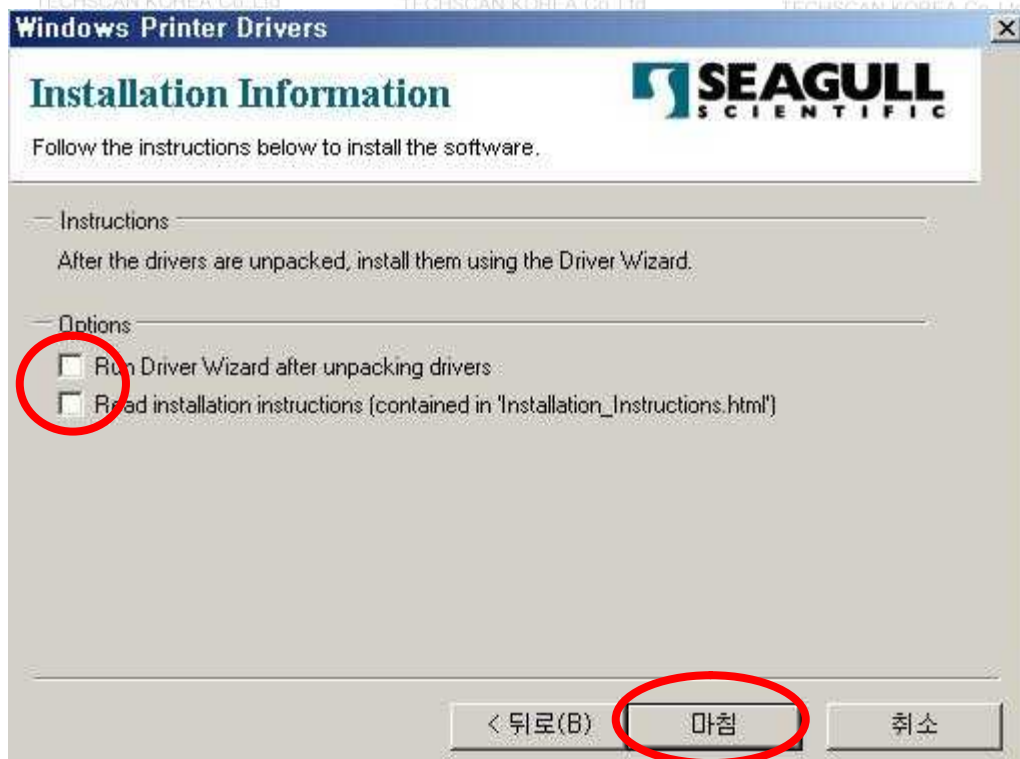
(WIN XP 기준으로 WIN7에서는 구성화면이 다소 틀릴 수 있습니다.)



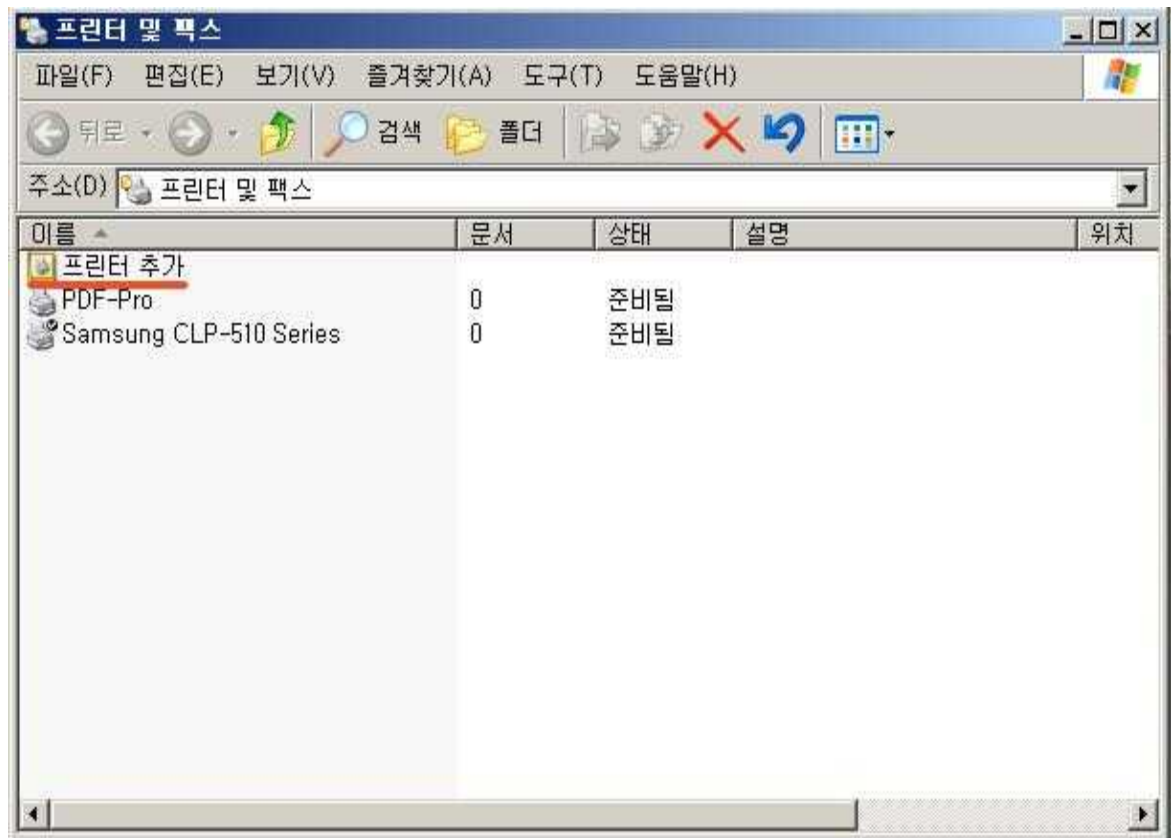
1. I accept 에 체크한 후 다음을 누릅니다.



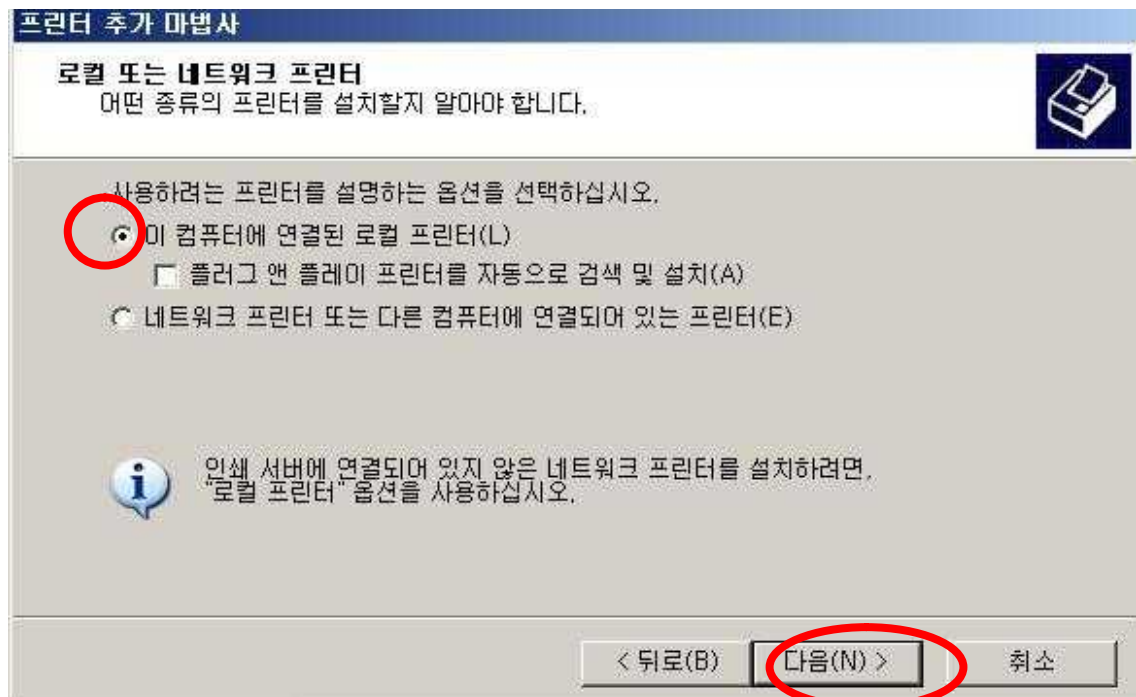
2. 다음을 누릅니다.



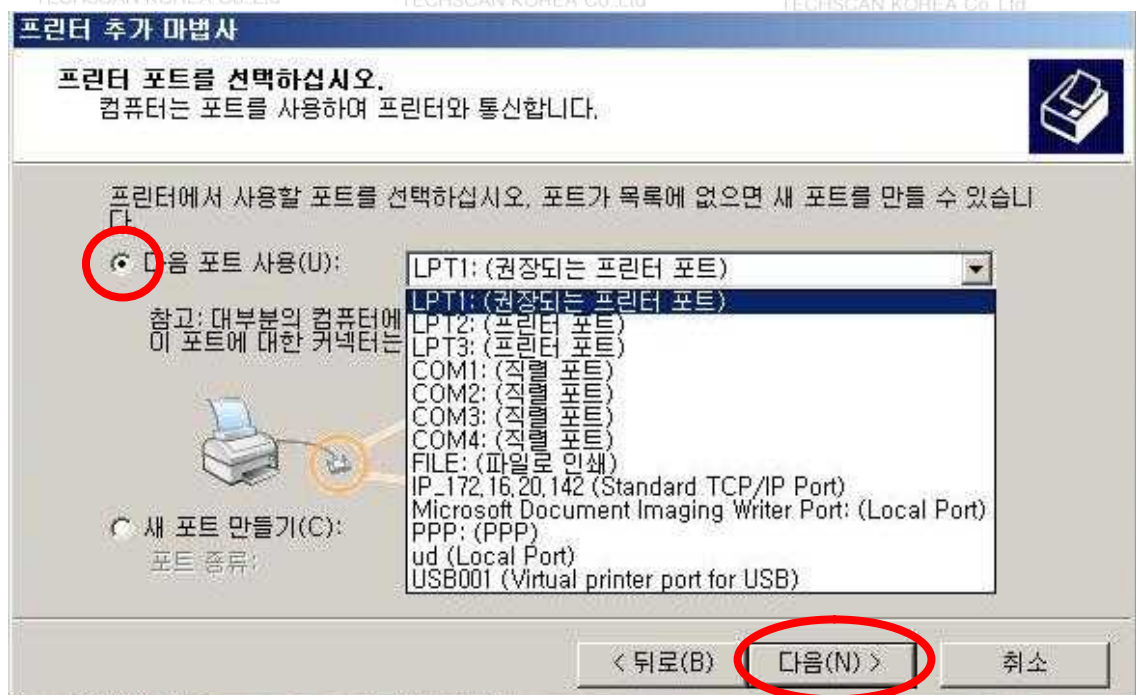
3. 두 개의 옵션을 체크 해제한 후 마침을 누르면 드라이버가 인스톨되는 화면이 나왔다가 사라집니다. 인스톨이 된 것입니다.



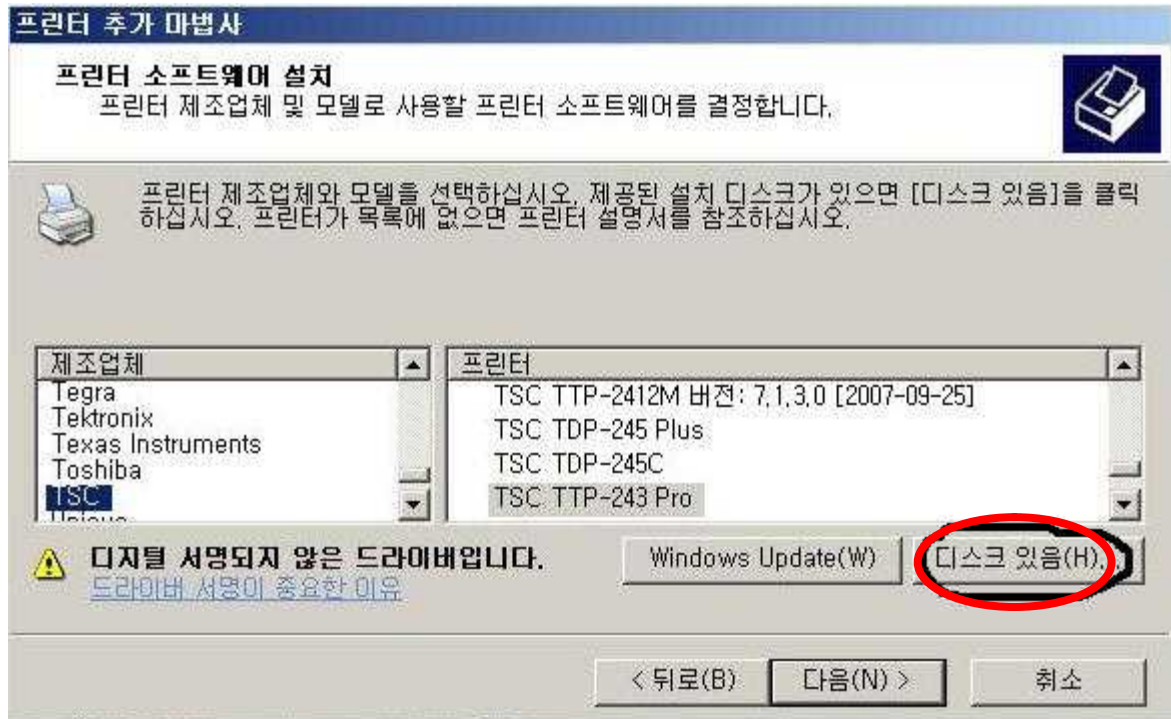
4. 제어판-> 프린터 및 팩스-> 프린터 추가를 클릭하면 추가 마법사가 실행됩니다. WIN7 일 경우 시작 -> 장치 및 하드웨어를 클릭합니다.



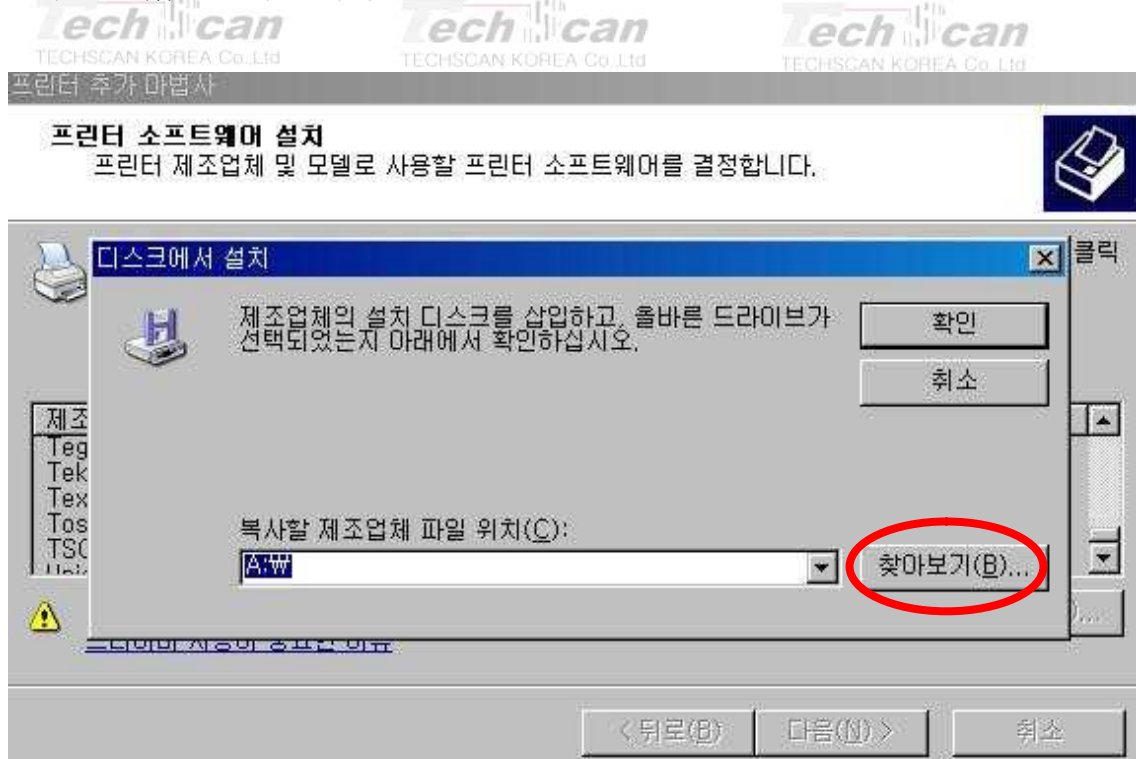
5. 이 컴퓨터에 연결된 로컬 프린터에 체크하고 플러그 앤 플레이는 체크 해제합니다.



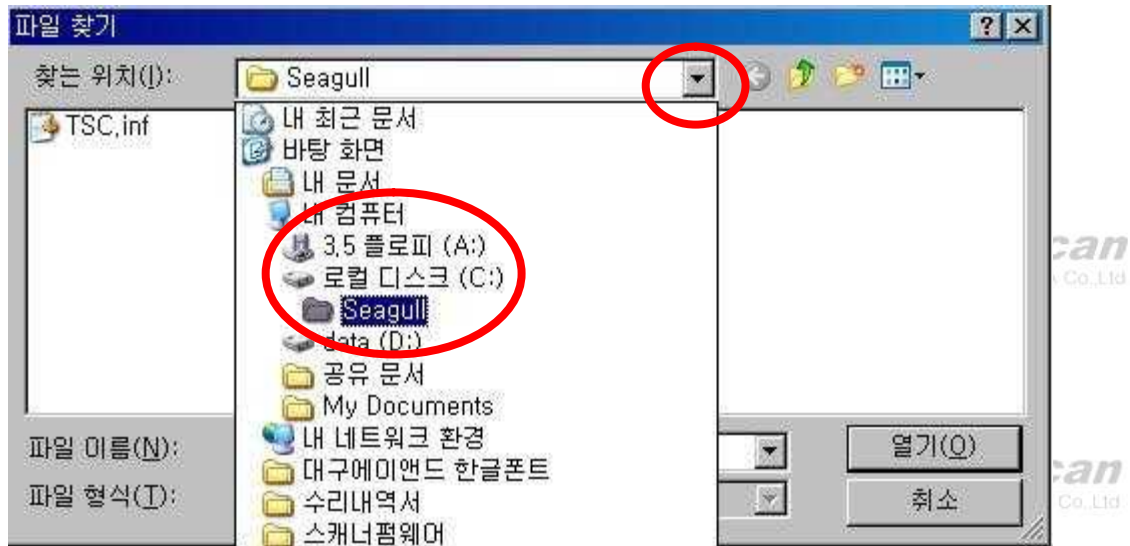
6. 다음 포트 사용에 체크하고 프린터 포트를 선택하고 다음을 누릅니다.
(LPT 케이블일 경우 LPT1 을 RS-232C 일 경우 PC 의 포트번호를 확인하고 COM 1~4 포트중에 선택합니다.)



7. 디스크 있음을 누릅니다.



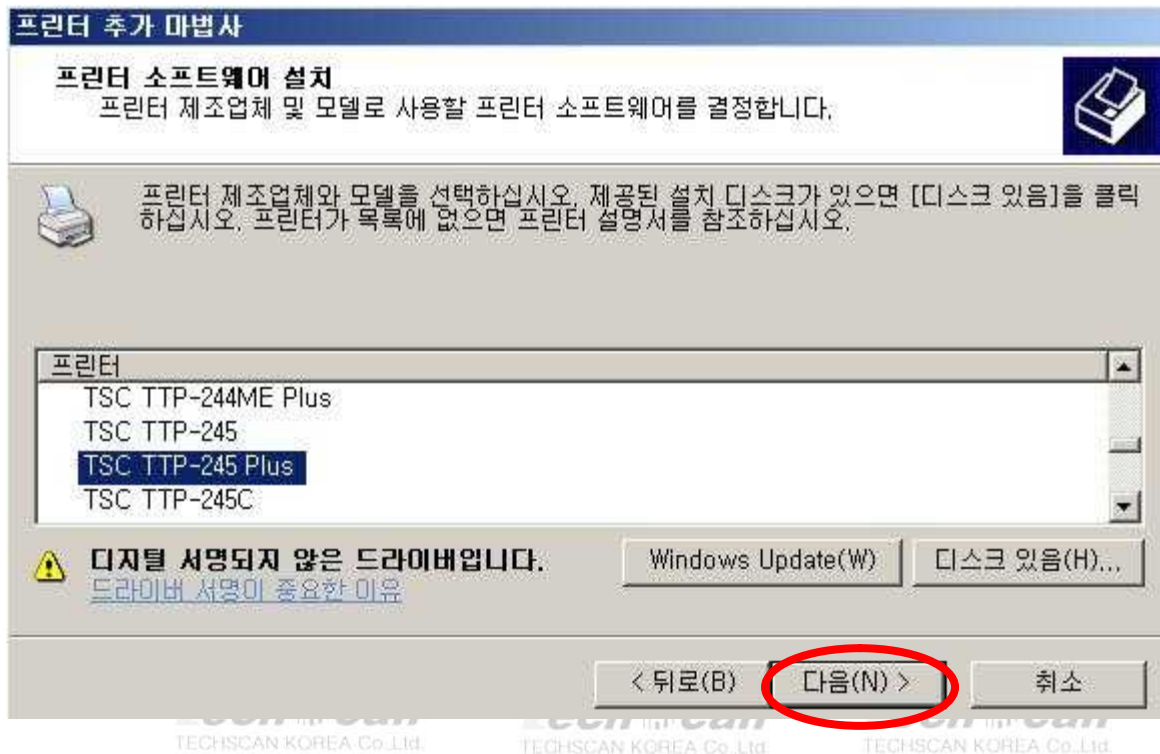
8. 찾아보기를 누릅니다.



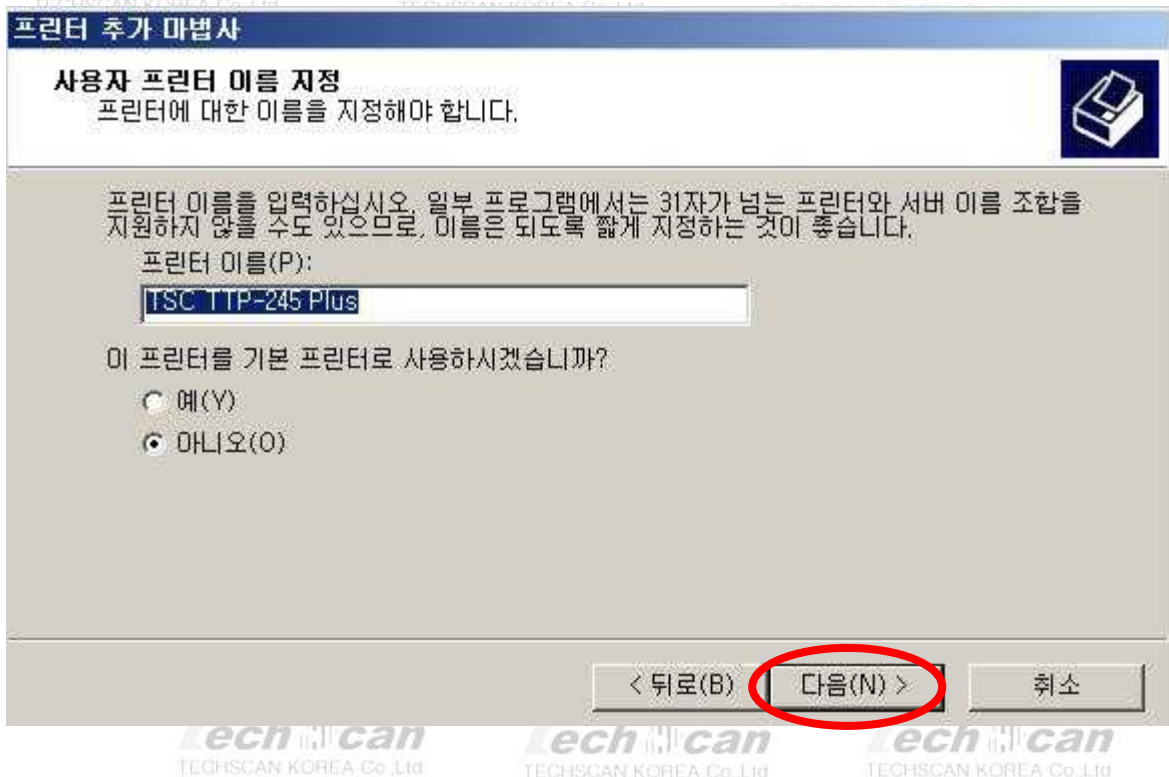
9. 찾는 위치 화살표를 눌러 경로를 로컬디스크(C:) 밑에 Seagull 폴더로 지정해 줍니다.



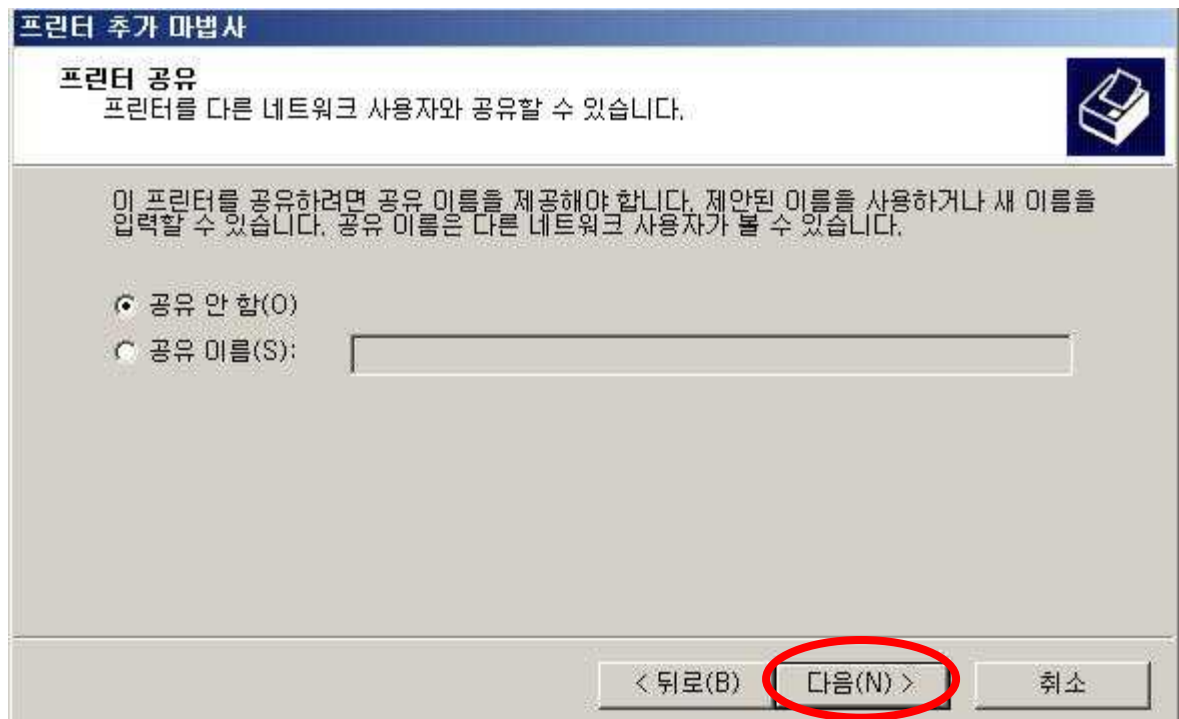
10. Seagull 폴더 안에 TSC.INF 파일을 클릭 후 열기를 누릅니다.



11. 프린터 목록에서 모델명을 찾아서 클릭 후 다음을 누릅니다.

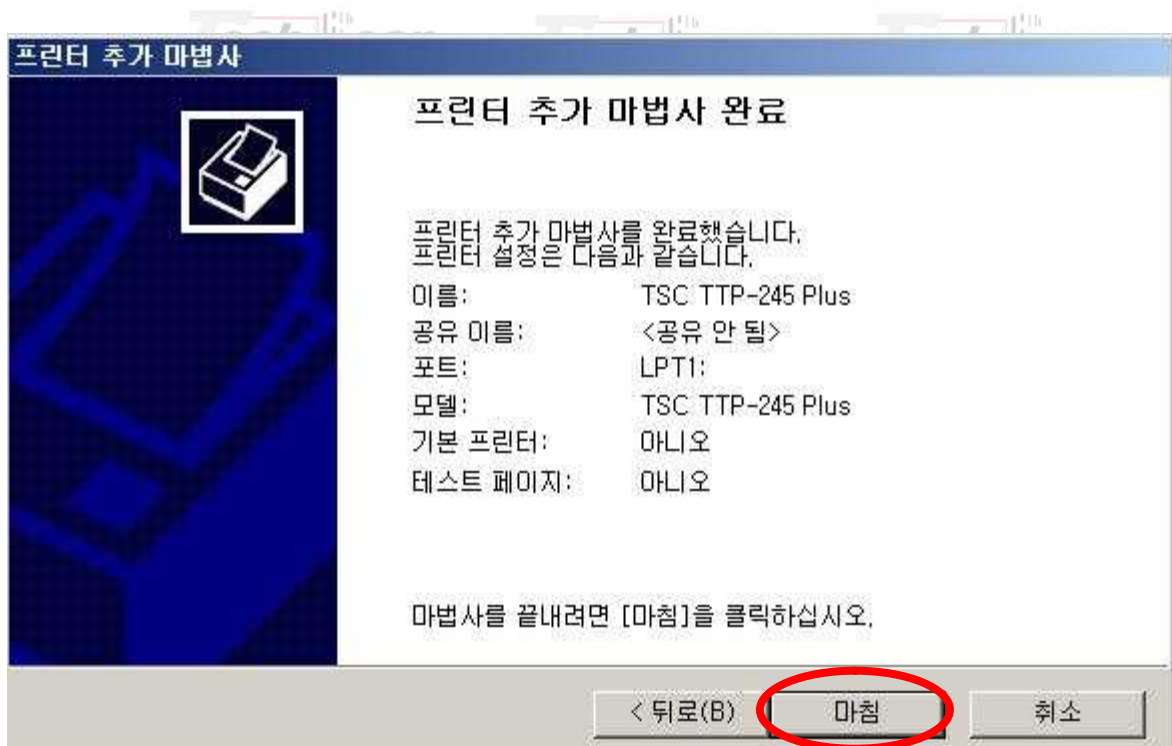


12. 기본 프린터로 설정할지 체크하고 다음을 누릅니다.



13. 공유 안 함에 체크하고 다음을 누릅니다.

공유해서 사용할 경우는 밑의 공유 이름에 체크하고 이름을 써줍니다.

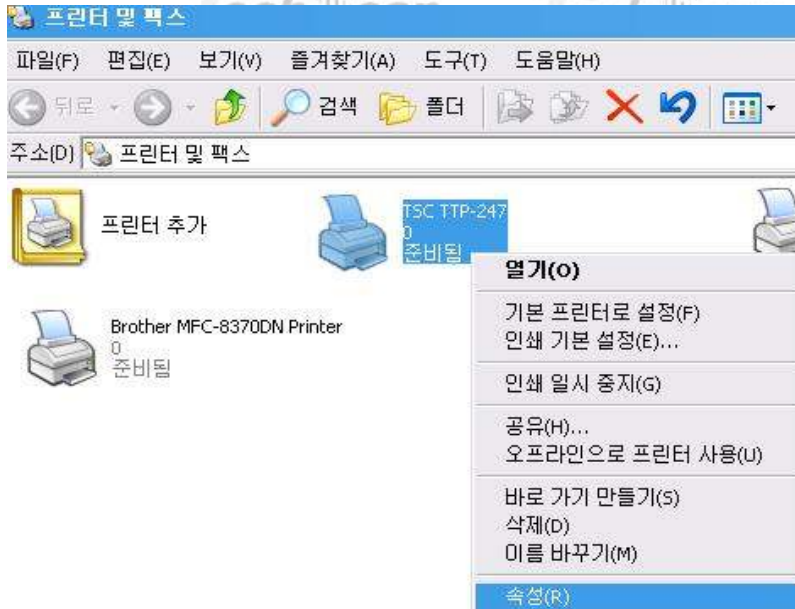


14. 마침을 누르면 인스톨화면이 잠깐 지나가고 설치가 완료됩니다.



15. 프린터 및 팩스에서 드라이버 설치가 된 것을 확인할 수 있습니다.

TSC 프린터 드라이버 라벨 세팅법

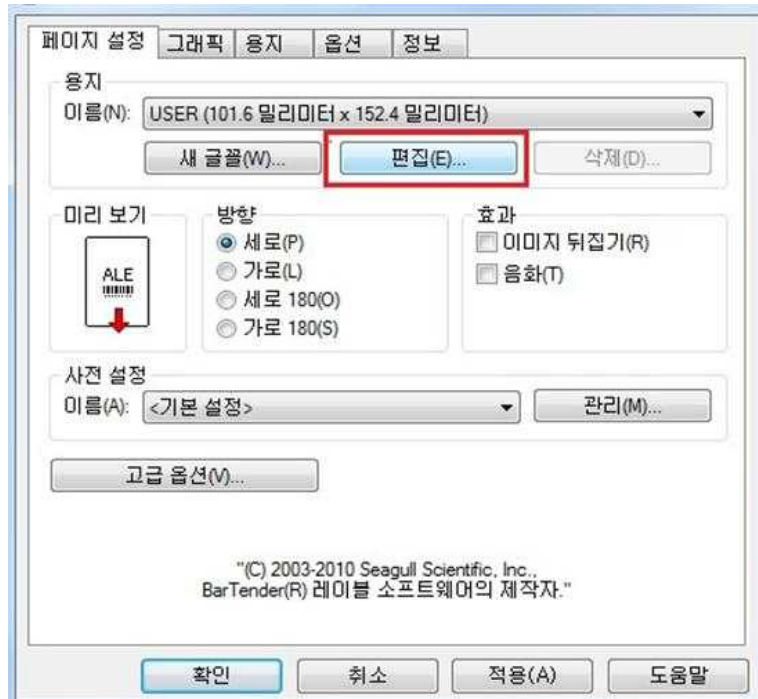


1. 프린터 드라이버 설치 후 제어판->프린터 및 팩스에서 드라이버 클릭 후 속성에 들어갑니다.

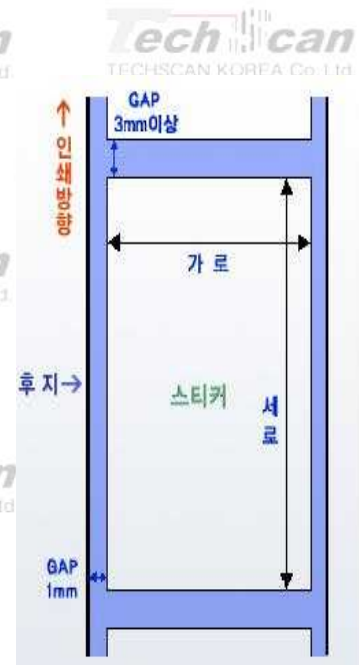
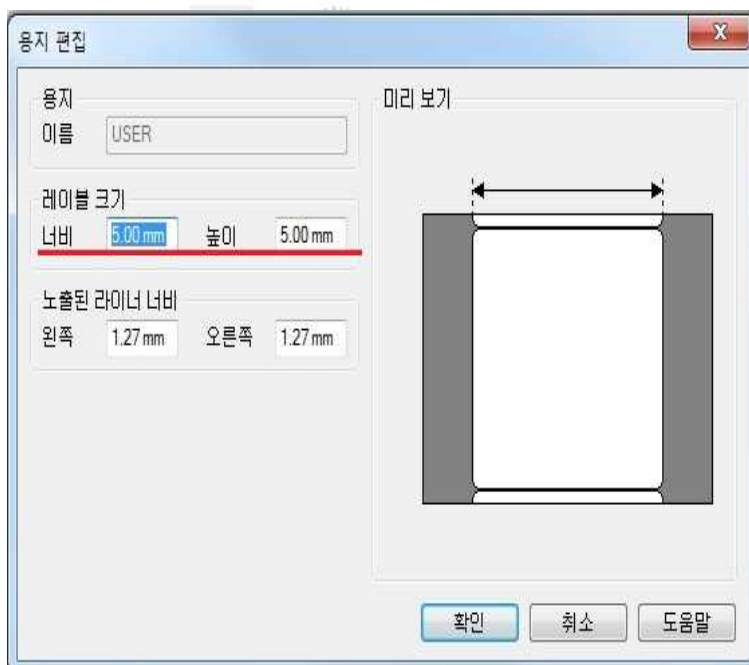
-윈도우7일 경우 시작->장치 및 프린터->드라이버 클릭 후 프린터 등록정보로 갑니다.



2. 속성 창에서 일반 탭의 기본설정으로 들어갑니다.



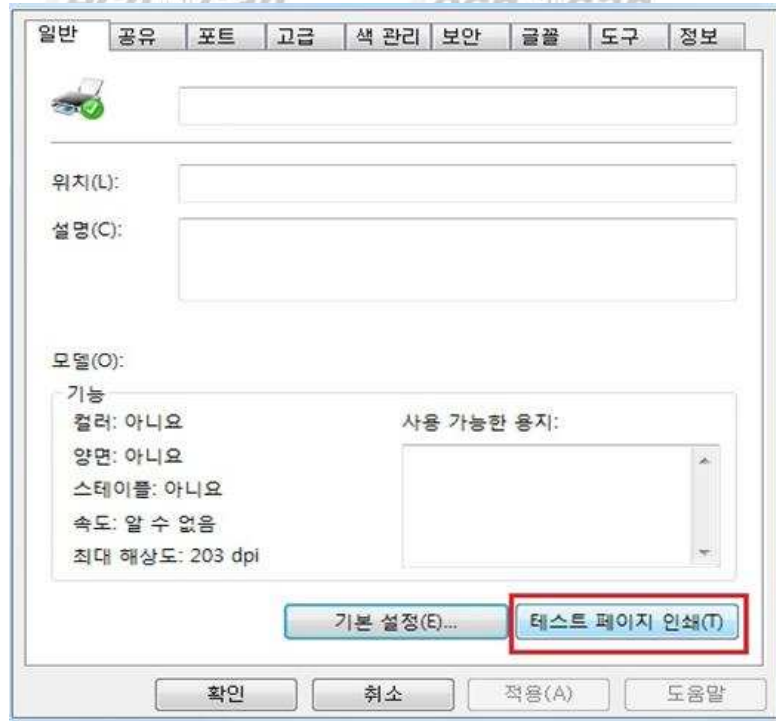
3. 페이지 설정 탭에서 편집 버튼을 클릭합니다.



4. 라벨의 너비와 높이를 자로 재서 mm단위로 입력해 주고 확인을 누릅니다.

입력할 때는 라벨과 라벨사이의 gap은 제외하고 스티커 한장의 가로, 세로

사이즈를 각각 너비와 높이에 입력하시면 됩니다.
노출된 라이너 너비는 그냥 두고 확인을 누릅니다.



5. 확인을 누르면 다시 일반탭 화면이 나옵니다.
여기서 테스트 페이지 인쇄를 누르면 라벨 한장이 나옵니다. 에러 없이 출력이 되면 정상적으로 세팅이 된 것입니다.
출력중 에러불이 들어오면 라벨사이즈나 장착상태를 다시 확인해주세요
(test란 글자가 출력되는데 라벨크기에 따라 글자가 잘려서 나올 수 있습니다.
출력되는 지만 확인하세요)